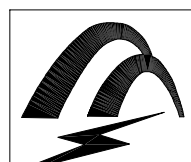


设计号：ZM-HT202419-SJ034

曲江区高速公路出入口绿化提升工程

施工图设计



智|铭|设|计

广东智铭设计有限公司

Guangdong Zhiming Design Co., Ltd.

建筑	结构	绿化
给排水	电气	燃气
道路	桥梁	交通

图 纸 目 录

工程名称:	曲江区高速公路出入口绿化提升工程	设计号:	ZM-HT202419-SJ034		
专业分类:	绿化工程	设计阶段:	施工图		
序号	图 名	图 号	重复使用 图纸编号	张数	备 注
1	图纸目录	LN-01			
2	乌石高速出口绿化总平面图	LS-01.1			
3	乌石高速出口绿化苗木表	LS-01.2			
4	白土高速出口绿化总平面图	LS-02.1			
5	白土高速出口绿化苗木表	LS-02.2			
6	樟市高速出口绿化总平面图	LS-03.1			
7	樟市高速出口绿化苗木表	LS-03.2			
8	大塘高速出口清杂平面图	LS-04.1			
9	大塘高速出口绿化平面图	LS-04.2			
10	大塘高速出口绿化苗木表	LS-04.3			
11	韶关南高速出口绿化总平面图	LS-05.1			
12	韶关南高速出口绿化苗木表	LS-05.2			
13	曲江高速出口清杂平面图	LS-06.1			
14	曲江高速出口绿化平面图	LS-06.2			
15	曲江高速出口绿化苗木表	LS-06.3			
16	南华寺高速出口绿化总平面图	LS-07.1			
17	南华寺高速出口绿化苗木表	LS-07.2			



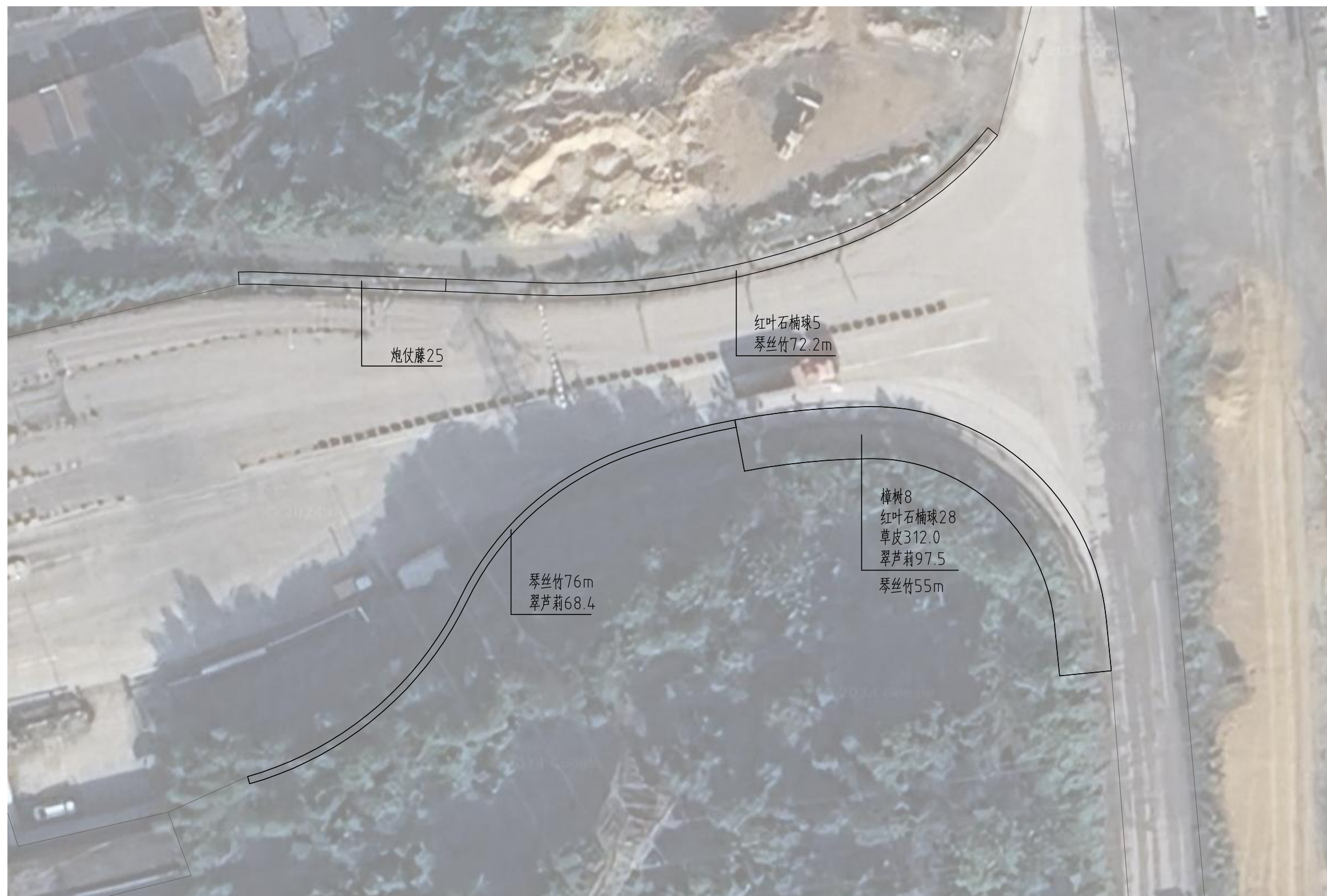
广东智铭设计有限公司
Guangdong Zhiming Design Co.,Ltd.

建设单位	韶关市曲江区地方公路管理站
工程名称	曲江区高速公路出入口绿化提升工程








图名:
乌石高速出口绿化苗木表

审 定	杨少伟	专业负责人	曾金彩	设计号	ZM-HT202419-SJ034	图 号	LN-01
审 核	曾金彩	校 核	曾金彩	设计阶段	施工图	比 例	
项目负责人	聂红	设 计	张彦志	专 业	景 观	日 期	

道路			给排水		建筑	
桥隧			电气		结构	
交通			燃气		绿化	



1 乌石高速出口绿化总平面图
SCALE 1:500

<div><div>智 铭 设 计</div></div> <div>广东智铭设计有限公司</div> <div>Guangdong Zhiming Design Co., Ltd.</div>	建设单位	韶关市曲江区地方公路管理站	图名: 乌石高速出口绿化总平面图	审 定	杨少伟		专业负责人	曾金彩		设计号	ZM-HT202419-SJ034	图 号	LS-01.1	
	工程名称	曲江区高速公路出入口绿化提升工程		审 核	曾金彩		校 核	曾金彩		设计阶段	施工图	比 例		版次
				项目负责人	聂红		设 计	张彦志		专 业	景观	日 期		

建筑	结构	绿化
给排水	电气	燃气
道路	桥梁	交通

乔灌规格表

编号	品种名称	规格(cm)			单位	数量	备注
		高度	胸径	冠幅			
01	樟树	300-350	8-10	250-300	株	8	3根2米竹支撑/株
02	红叶石楠球	80	/	80	株	33	盆苗，自然形，冠形饱满，枝叶紧密，无病虫害
03	炮仗藤	100	/	/	株	25	

地被规格表

图例序号	中文名称	规格 Specification			单位	面积	备注
		密度(袋/M ²)	苗高(CM)	冠幅(CM)			
1	翠芦莉	36	25-30	20-25	m ²	165.9	袋苗，冠幅饱满，3-5枝/袋，密植不露土，无病虫害
2	小琴丝竹	5丛/m	210-250	/	m	203.2	盆苗，冠幅饱满，叶片完整，密植，无病虫害
3	马尼拉草				m ²	312.0	满铺
4	场地清杂				m ²	589.8	
5	回填种植土				m ³	118.0	200厚

注：绿化养护期为12个月

1

乌石高速出口绿化苗木表

SCALE



广东智铭设计有限公司
Guangdong Zhiming Design Co.,Ltd.

建设单位	韶关市曲江区地方公路管理站
工程名称	曲江区高速公路出入口绿化提升工程

图名：
乌石高速出口绿化苗木表

审 定	杨少伟	专业负责人	曾金彩	设计号	ZM-HT202419-SJ034	图 号	LS-01.2
审 核	曾金彩	校 核	曾金彩	设计阶段	施工图	比 例	
项目负责人	聂红	设 计	张彦志	专 业	景 观	日 期	

建筑	结构	绿化
给排水	电气	燃气
道路	桥梁	交通

乔灌规格表

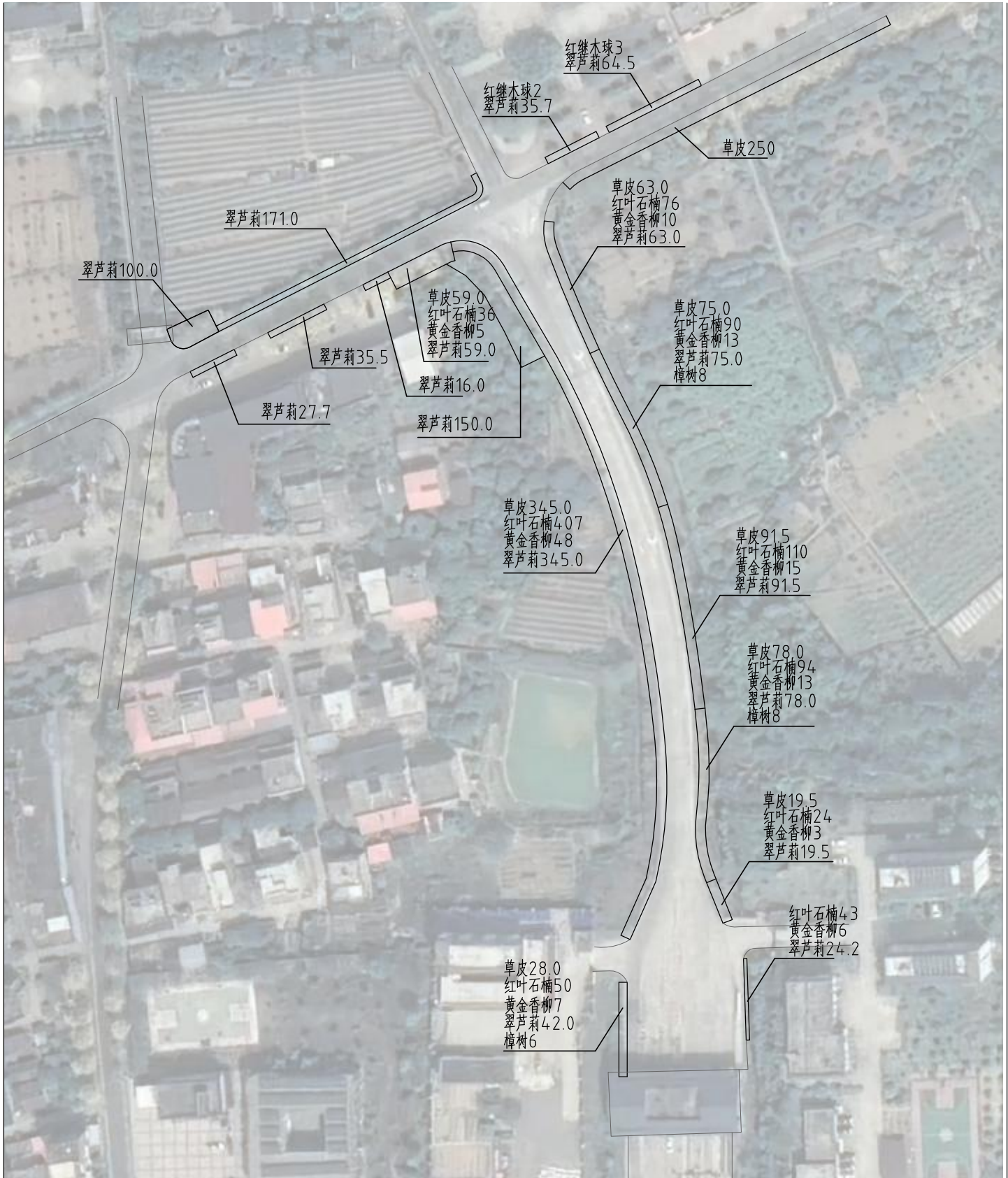
编号	品种名称	规格(cm)			单位	数量	备注
		高度	胸径	冠幅			
01	樟树	300-350	8-10	250-300	株	52	3根2米竹支撑/株
02	黄金香柳	120-130	/	50-60	株	154	
03	红叶石楠A	120-130	/	50-60	株	1314	盆苗，自然形，冠形饱满，枝叶紧密，无病虫害
04	红叶石楠B	100	/	100	株	12	盆苗，自然形，冠形饱满，枝叶紧密，无病虫害

地被规格表

图例序号	中文名称	规格 Specification			单位	面积	备注
		密度(袋/M²)	苗高(CM)	冠幅(CM)			
1	翠芦莉	36	25-30	20-25	m²	1717.0	袋苗，冠幅饱满，3-5枝/袋，密植不露土，无病虫害
2	红继木	36	25-30	20-25	m²	35.0	
2	马尼拉草				m²	921.6	满铺
3	场地清杂				m²	2673.6	
4	回填种植土				m3	534.7	200厚

注：绿化养护期为12个月

建筑	结构	绿化			
给排水	电气	燃气			
道路	桥梁	交通			



1 樟市高速出口绿化总平面图
SCALE 1:1500



广东智铭设计有限公司
Guangdong Zhiming Design Co., Ltd.

建设单位 韶关市曲江区地方公路管理站
工程名称 曲江区高速公路出入口绿化提升工程

图名: 樟市高速出口绿化总平面图

审定	杨少伟	专业负责人	曾金彩	设计号	ZM-HT202419-SJ034	图号	LS-03.1
审核	曾金彩	校核	曾金彩	设计阶段	施工图	比例	
项目负责人	聂红	设计	张彦志	专业	景观	日期	

建筑	结构	绿化
给排水	电气	燃气
道路	桥梁	交通

乔灌规格表

编号	品 种 名 称	规 格(cm)			单 位	数 量	备 注
		高 度	胸 径	冠 幅			
01	樟树	300-350	8-10	250-300	株	22	全冠假植苗，树干通直，树型优美，枝叶茂密，不偏冠，无病虫害,3根2米竹支撑/株
02	黄金香柳	120-130	/	50-60	株	120	
03	红叶石楠	120-130	/	50-60	株	930	盆苗，自然形，冠形饱满，枝叶紧密，无病虫害
04	红继木球	80	/	80	株	5	盆苗，自然形，冠形饱满，枝叶紧密，无病虫害

地被规格表

图例序号	中文名称	规 格 Specification			单位	面积	备 注
		密度(袋/M ²)	苗高(CM)	冠幅(CM)			
1	翠芦莉	36	25-30	20-25	m ²	1397.6	袋苗，冠幅饱满，3-5枝/袋，密植不露土，无病虫害
2	马尼拉草				m ²	1009	满铺
3	场地清杂				m ²	2406.6	
4	回填种植土				m3	481.3	200厚

注：绿化养护期为12个月

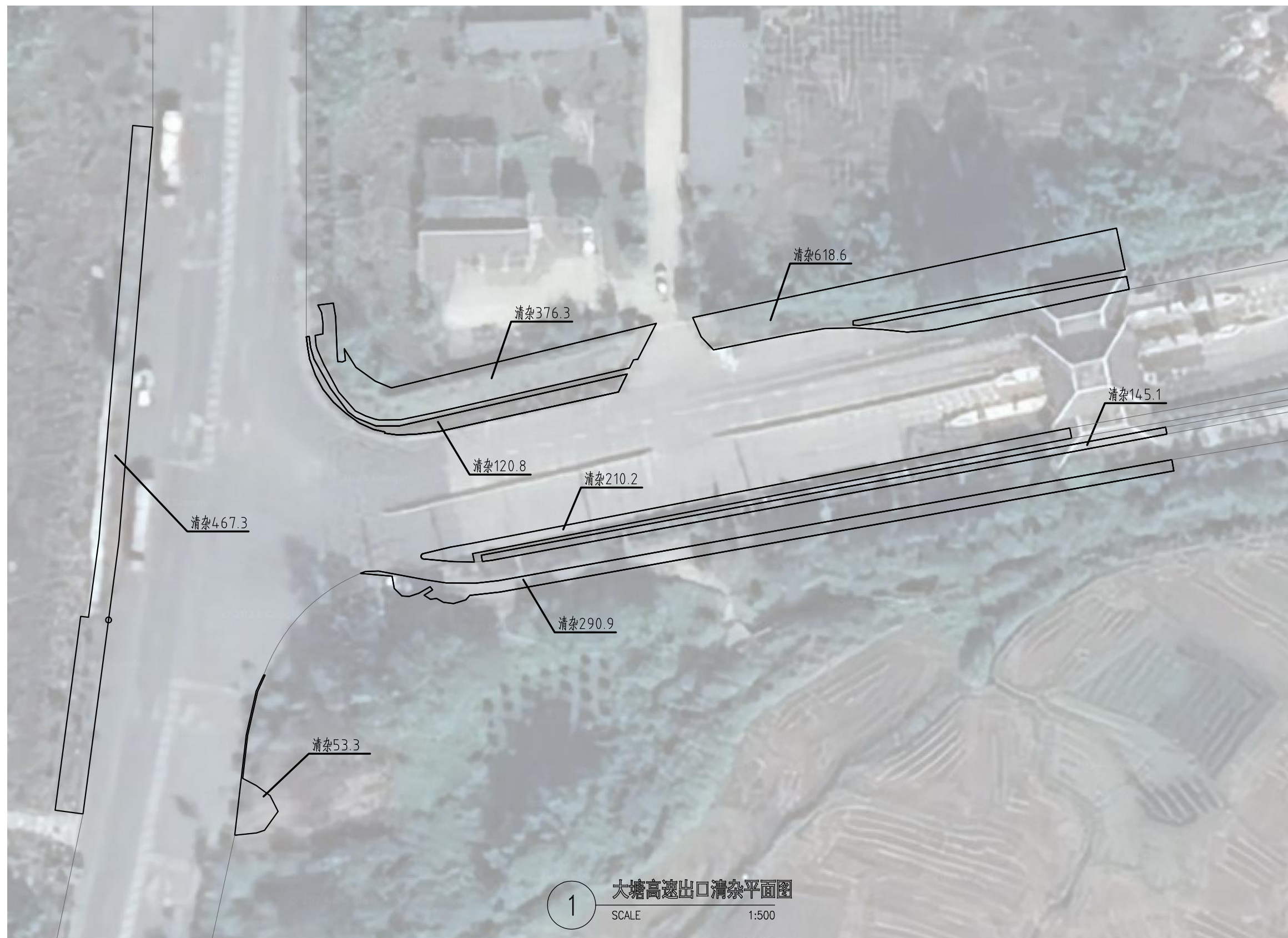
1








樟市高速出口绿化苗木表

SCALE

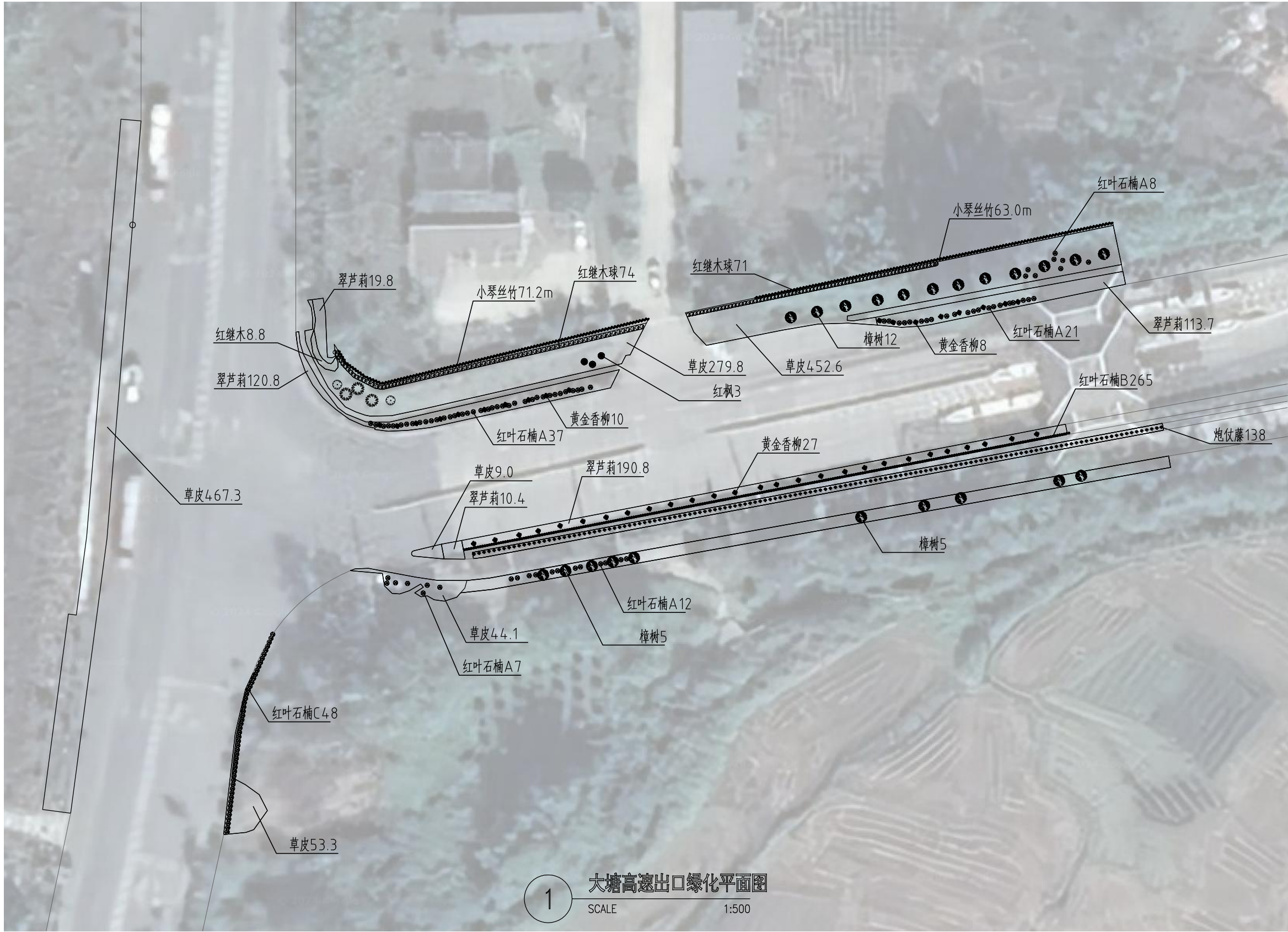
 <div>广东智铭设计有限公司 Guangdong Zhiming Design Co., Ltd.</div>	建设单位	韶关市曲江区地方公路管理站	图名： 樟市高速出口绿化苗木表	审 定	杨少伟		专业负责人	曾金彩		设计号	ZM-HT202419-SJ034	图 号	LS-03.2
	工程名称	曲江区高速公路出入口绿化提升工程		审 核	曾金彩		校 核	曾金彩		设计阶段	施工图	比 例	
				项目负责人	聂红		设 计	张彦志		专 业	景 观	日 期	

道路			给排水		建筑	
桥隧			电气		结构	
交通			燃气		绿化	



 <div> <div>广东智铭设计有限公司</div> <div>Guangdong Zhiming Design Co., Ltd.</div> </div>	建设单位	韶关市曲江区地方公路管理站	图名: 大塘高速出口清杂平面图	审 定	杨少伟		专业负责人	曾金彩		设计号	ZM-HT202419-SJ034	图 号	LS-04.1	
	工程名称	曲江区高速公路出入口绿化提升工程		审 核	曾金彩		校 核	曾金彩		设计阶段	施工图	比 例		版本
				项目负责人	聂红		设 计	张彦志		专 业	景观	日 期		

建筑	结构	绿化			
给排水	电气	燃气			
道路	桥梁	交通			



1 大塘高速出口绿化平面图
SCALE 1:500



广东智铭设计有限公司
Guangdong Zhiming Design Co., Ltd.

建设单位

韶关市曲江区地方公路管理站

工程名称

曲江区高速公路出入口绿化提升工程

图名:

大塘高速出口绿化平面图

审定

杨少伟

专业负责人

曾金彩

审核

曾金彩

校核

曾金彩

项目负责人

聂红

设计

张彦志

设计号

ZM-HT202419-SJ034

图号

LS-04.2

设计阶段

施工图

专业

景观

日期

版本

建筑	结构	绿化
给排水	电气	燃气
道路	桥梁	交通

乔灌规格表

编号	品 种 名 称	规 格(cm)			单 位	数 量	备 注
		高 度	胸 径	冠 幅			
01	樟树	300-350	8-10	250-300	株	22	3根2米竹支撑/株
02	红枫	150-180	4-5	120-150	株	3	
03	黄金香柳	120-130	/	50-60	株	45	
04	炮仗藤	100	/	/	株	138	
05	红叶石楠A	80	/	80	株	85	
06	红叶石楠B	120-130	/	50-60	株	265	
07	红叶石楠C	50	/	50	株	48	
08	红继木球	50	/	50	株	145	

地被规格表

图例序号	中文名称	规 格 Specification			单位	面积	备 注
		密度(袋/M ²)	苗高(CM)	冠幅(CM)			
1	翠芦莉	36	25-30	20-25	m ²	455.5	
2	小琴丝竹	5丛/m	210-250	/	m	134.2	
3	红继木	36	25-30	20-25	m ²	8.8	
4	马尼拉草				m ²	1306.1	满铺
5	场地清杂				m ²	2282.5	
6	回填种植土				m3	456.5	200厚

注：绿化养护期为12个月

1

大塘高速出口绿化苗木表

SCALE



广东智铭设计有限公司

Guangdong Zhiming Design Co.,Ltd.

建设单位

韶关市曲江区地方公路管理站

工程名称

曲江区高速公路出入口绿化提升工程

图名：

大塘高速出口绿化苗木表

审 定

杨少伟

杨少伟

专业负责人

曾金彩

曾金彩

设计号

ZM-HT202419-SJ034

图 号

LS-04.3

审 核

曾金彩

曾金彩

校 核

曾金彩

曾金彩

设计阶段

施工图

比 例

版本

项目负责人

聂红

聂红

设 计

张彦志

张彦志

专 业

景 观

日 期

建筑	结构	绿化
给排水	电气	燃气
道路	桥梁	交通



1 韶关南高速出口绿化总平面图
SCALE 1:300



广东智铭设计有限公司
Guangdong Zhiming Design Co., Ltd.

建设单位
工程名称

韶关市曲江区地方公路管理站
曲江区高速公路出入口绿化提升工程

图名:
韶关南高速出口绿化总平面图

审 定	杨少伟	杨少伟	专业负责人	曾金彩	曾金彩	设计号	ZM-HT202419-SJ034	图 号	LS-05.1
审 核	曾金彩	曾金彩	校 核	曾金彩	曾金彩	设计阶段	施工图	比 例	
项目负责人	聂红	聂红	设 计	张彦志	张彦志	专 业	景观	日 期	

建筑	结构	绿化
给排水	电气	燃气
道路	桥梁	交通

乔灌规格表

编号	品 种 名 称	规 格(cm)			单 位	数 量	备 注
		高 度	胸 径	冠 幅			
01	樟树	300-350	15	250-300	株	1	3根2米竹支撑/株
02	幌伞枫	400	25-30	350-400	株	1	3根2米竹支撑/株

地被规格表

图例序号	中文名称	规 格 Specification			单位	面积	备 注
		密度(袋/M ²)	苗高(CM)	冠幅(CM)			
1	翠芦莉	36	25-30	20-25	m ²	220.9	袋苗，冠幅饱满，3-5枝/袋，密植不露土，无病虫害
2	场地清杂				m ²	220.9	
3	回填种植土				m3	66.3	300厚

注：绿化养护期为12个月

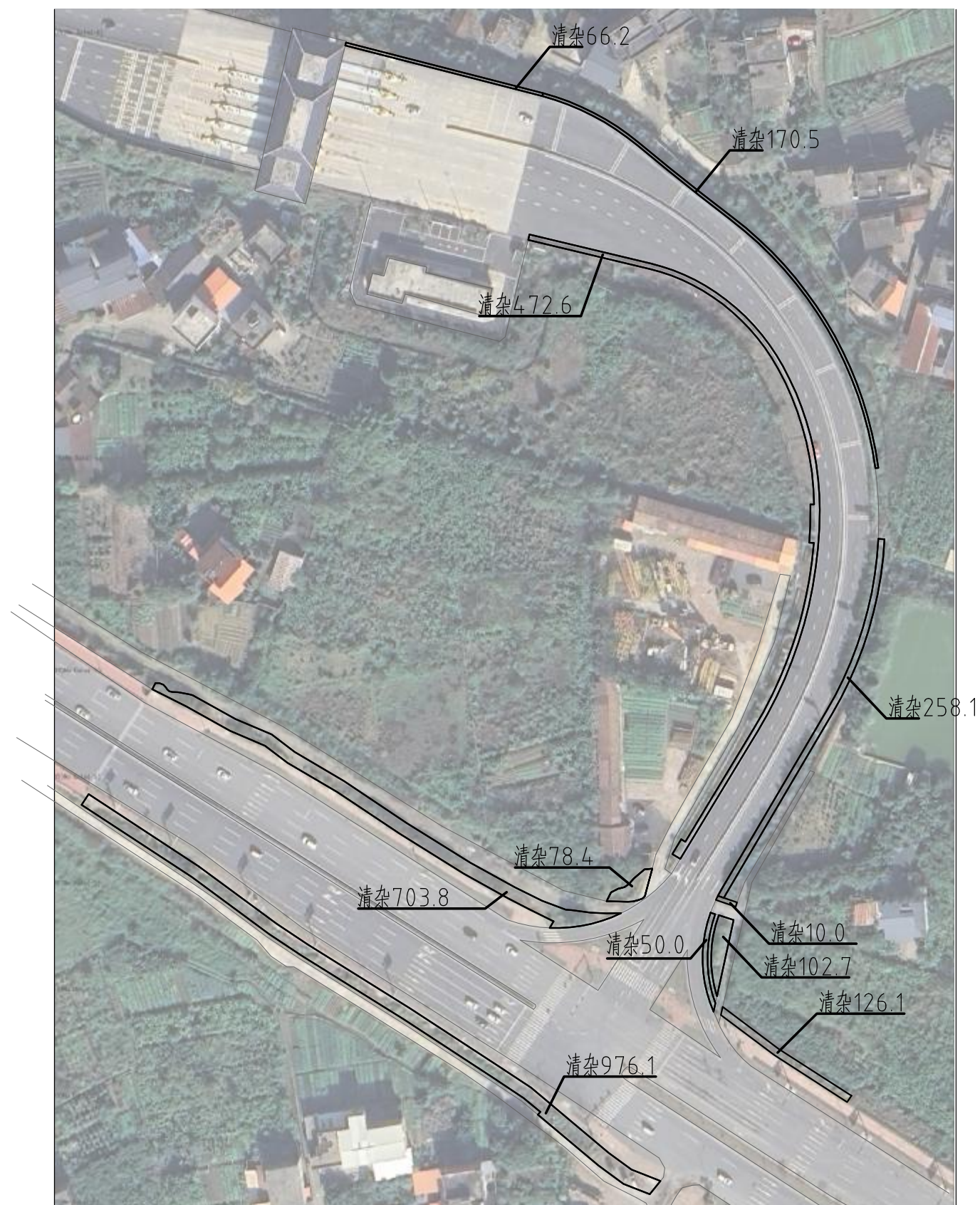
1

韶关南高速出口绿化苗木表

SCALE

<div></div> <div>智 铭 设 计</div> <div>广东智铭设计有限公司</div> <div>Guangdong Zhiming Design Co.,Ltd.</div>	建设单位	韶关市曲江区地方公路管理站	图名: 韶关南高速出口绿化苗木表	审 定	杨少伟		专业负责人	曾金彩		设计号	ZM-HT202419-SJ034	图 号	LS-05.2	
	工程名称	曲江区高速公路出入口绿化提升工程		审 核	曾金彩		校 核	曾金彩		设计阶段	施工图	比 例		版本
				项目负责人	聂红		设 计	张彦志		专 业	景 观	日 期		

道路		给排水		建筑		
桥隧		电气		结构		
交通		燃气		绿化		



1 曲江高速出口清杂平面图
SCALE 1:2000

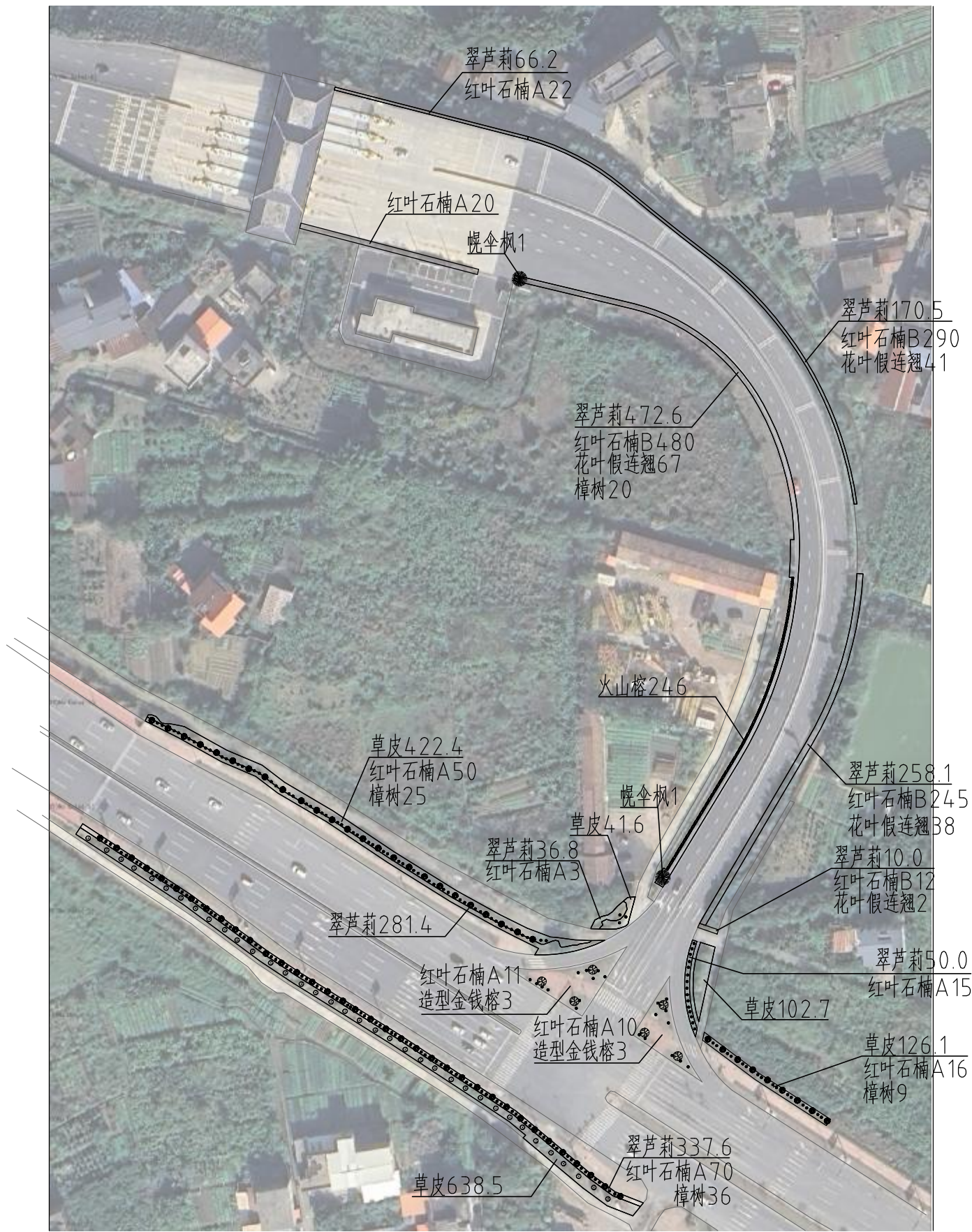


智|铭|设|计

广东智铭设计有限公司
Guangdong Zhiming Design Co., Ltd.

建设单位	韶关市曲江区地方公路管理站	图名： 曲江高速出口清杂平面图	审 定	杨少伟	杨少伟	专业负责人	曾金彩	曾金彩	设 计 号	ZM-HT202419-SJ034	图 号	LS-06.1	
工程名称	曲江区高速公路出入口绿化提升工程		审 核	曾金彩	曾金彩	校 核	曾金彩	曾金彩	设计阶段	施工图	比 例		版本
			项目负责人	聂红	聂红	设 计	张彦志	张彦志	专 业	景 观	日 期		

建筑	结构	绿化			
给排水	电气	燃气			
道路	桥梁	交通			



1 曲江高速出口绿化平面图
SCALE 1:2000



广东智铭设计有限公司
Guangdong Zhiming Design Co., Ltd.

建设单位	韶关市曲江区地方公路管理站
工程名称	曲江区高速公路出入口绿化提升工程

图名:
曲江高速出口绿化平面图

审定	杨少伟	专业负责人	曾金彩	设计号	ZM-HT202419-SJ034	图号	LS-06.2
审核	曾金彩	校核	曾金彩	设计阶段	施工图	比例	
项目负责人	聂红	设计	张彦志	专业	景观	日期	

建筑	结构	绿化
给排水	电气	燃气
道路	桥梁	交通

乔灌规格表

编号	品种名称	规格(cm)			单位	数量	备注
		高度	胸径	冠幅			
01	樟树	300-350	8-10	250-300	株	90	3根2米竹支撑/株
02	幌伞枫	400	25-30	350-400	株	2	3根2米竹支撑/株
03	造型金钱榕	180-200	/	多层	株	6	
04	花叶假连翘	80	/	80	株	148	
05	火山榕	180-200	/	50-60	株	246	
06	红叶石楠A	100	/	100	株	217	
07	红叶石楠B	120-130	/	50-60	株	1027	

地被规格表


图例序号	中文名称	规格 Specification			单位	面积	备注
		密度(袋/M²)	苗高(CM)	冠幅(CM)			
1	翠芦莉	36	25-30	20-25	m²	1683.2	
2	马尼拉草				m²	1331.3	满铺
3	场地清杂				m²	3014.5	
4	回填种植土				m3	904.3	300厚

注：绿化养护期为12个月

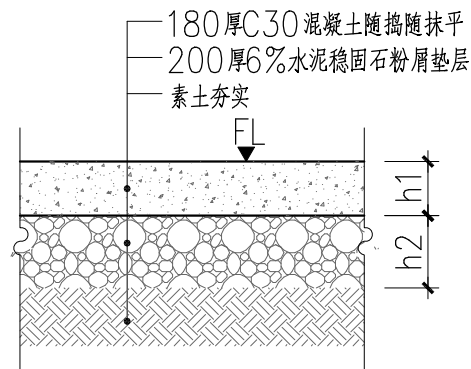
1

曲江高速出口绿化苗木表

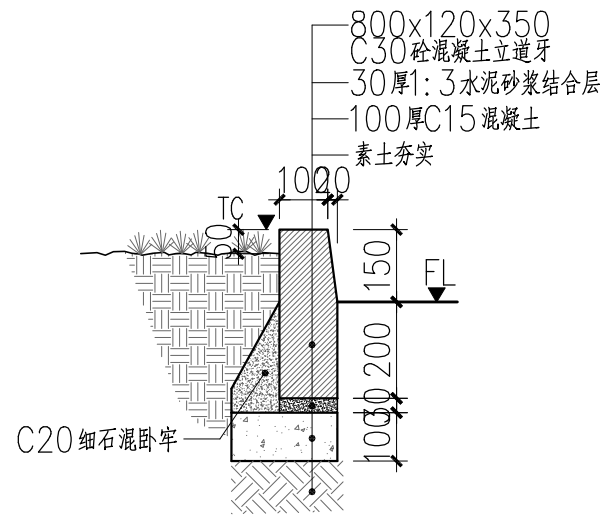
SCALE

 <div>广东智铭设计有限公司 Guangdong Zhiming Design Co., Ltd.</div>	建设单位	韶关市曲江区地方公路管理站	图名： 曲江高速出口绿化苗木表	审定	杨少伟		专业负责人	曾金彩		设计号	ZM-HT202419-SJ034	图号	LS-06.3
	工程名称	曲江区高速公路出入口绿化提升工程		审核	曾金彩		校核	曾金彩		设计阶段	施工图	比例	
				项目负责人	聂红		设计	张彦志		专业	景观	日期	

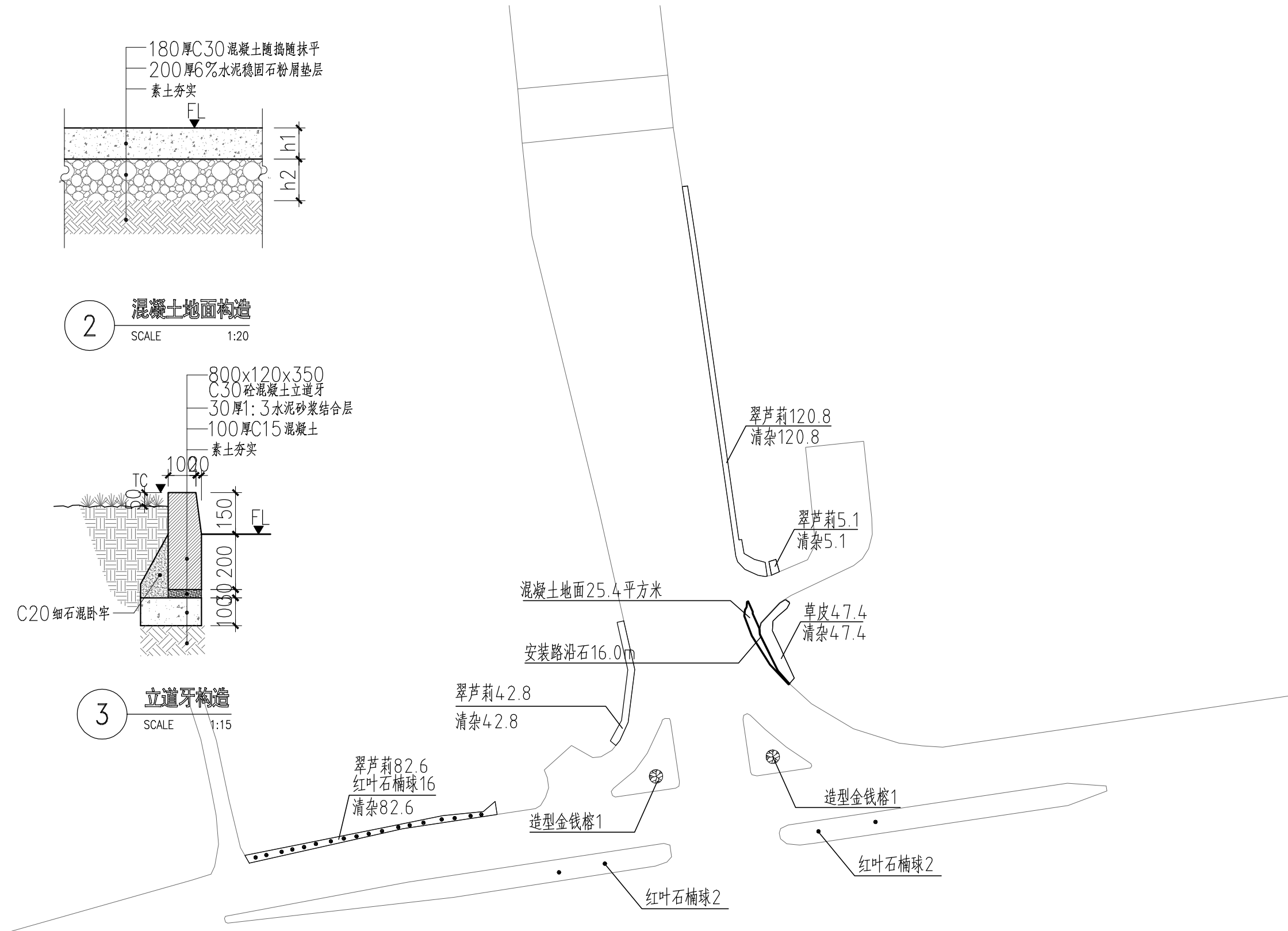
建筑	结构	绿化
给排水	电气	燃气
道路	桥梁	交通



2 混凝土地面构造
SCALE 1:20



3 立道牙构造
SCALE 1:15



1 南华寺高速出口绿化总平面图
SCALE 1:300



广东智铭设计有限公司
Guangdong Zhiming Design Co., Ltd.

建设单位	韶关市曲江区地方公路管理站
工程名称	曲江区高速公路出入口绿化提升工程

图名:
南华寺高速出口绿化总平面图

审定	杨少伟	专业负责人	曾金彩	设计号	ZM-HT202419-SJ034	图号	LS-07.1
审核	曾金彩	校核	曾金彩	设计阶段	施工图	比例	
项目负责人	聂红	设计	张彦志	专业	景观	日期	

建筑	结构	绿化
给排水	电气	燃气
道路	桥梁	交通

工程量表

编号	名称	单位	数量	备注
01	混凝土地面	m2	25.4	
02	安装路沿石	m	16.0	

乔灌规格表

编号	品 种 名 称	规 格(cm)			单位	数量	备注
		高度	胸 径	冠 幅			
01	红叶石楠球	100	/	100	株	20	
02	造型金钱榕	180-200	/	多层	株	2	

地被规格表

图例序号	中文名称	规 格 Specification			单位	面积	备注
		密度(袋/M ²)	苗高(CM)	冠幅(CM)			
1	翠芦莉	36	25-30	20-25	m ²	251.3	
2	马尼拉草				m ²	47.4	满铺
3	场地清杂				m ²	298.7	
4	回填种植土				m3	89.6	300厚

注：绿化养护期为12个月

1

南华寺高速出口绿化苗木表

SCALE



广东智铭设计有限公司
Guangdong Zhiming Design Co.,Ltd.

建设单位	韶关市曲江区地方公路管理站
工程名称	曲江区高速公路出入口绿化提升工程

图名：
韶关南高速出口绿化苗木表

审 定	杨少伟	专业负责人	曾金彩	设计号	ZM-HT202419-SJ034	图 号	LS-07.2
审 核	曾金彩	校 核	曾金彩	设计阶段	施工图	比 例	
项目负责人	聂红	设 计	张彦志	专 业	景 观	日 期	