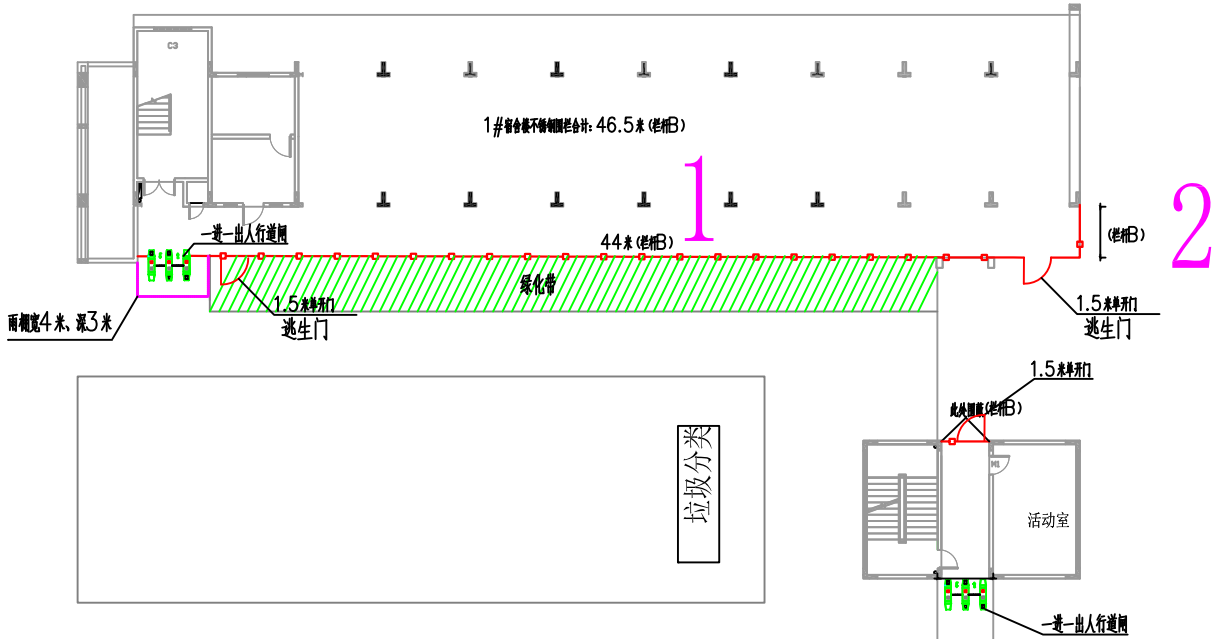
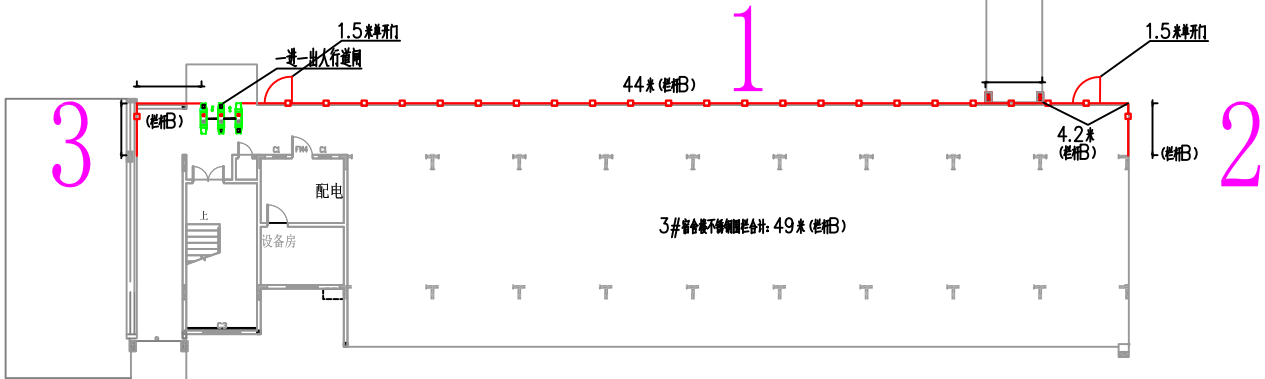


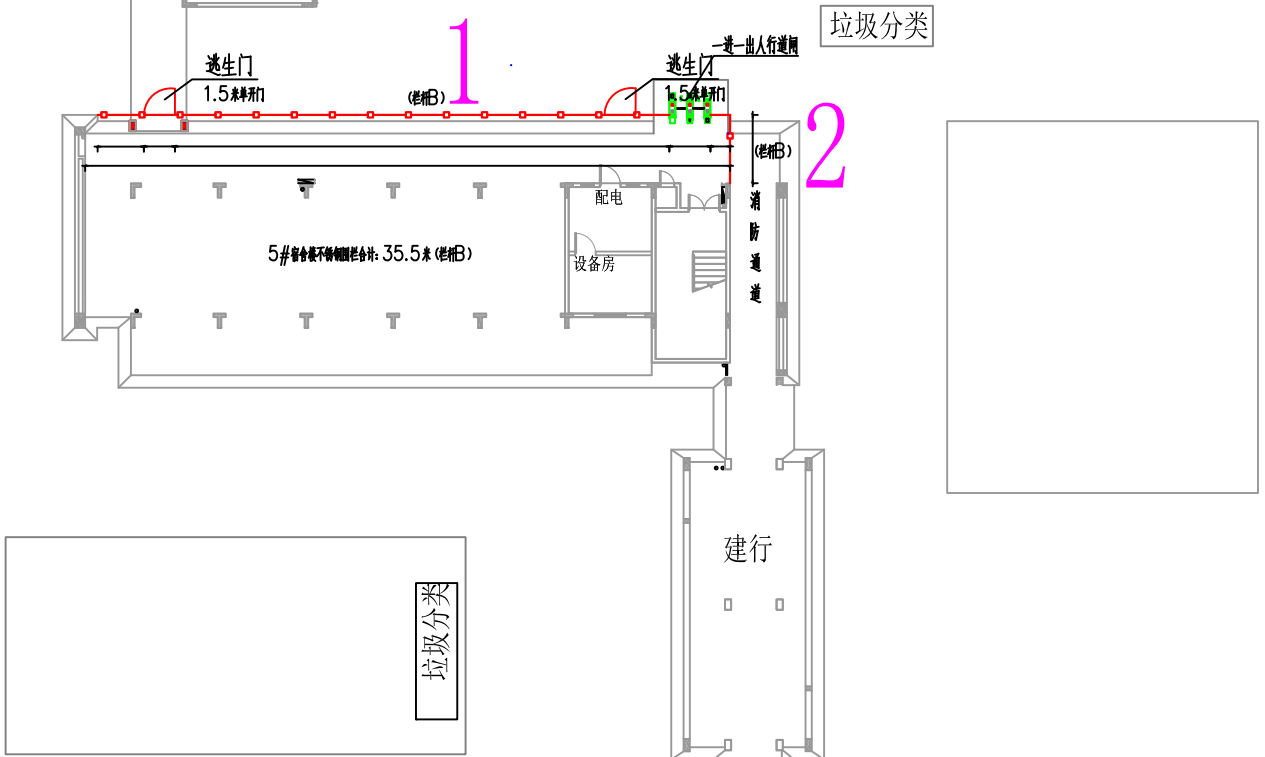
1



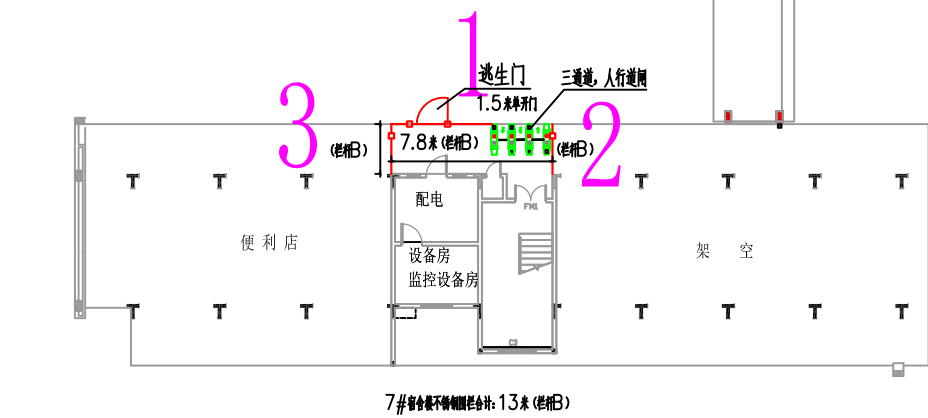
3



5



7



通道总数：11

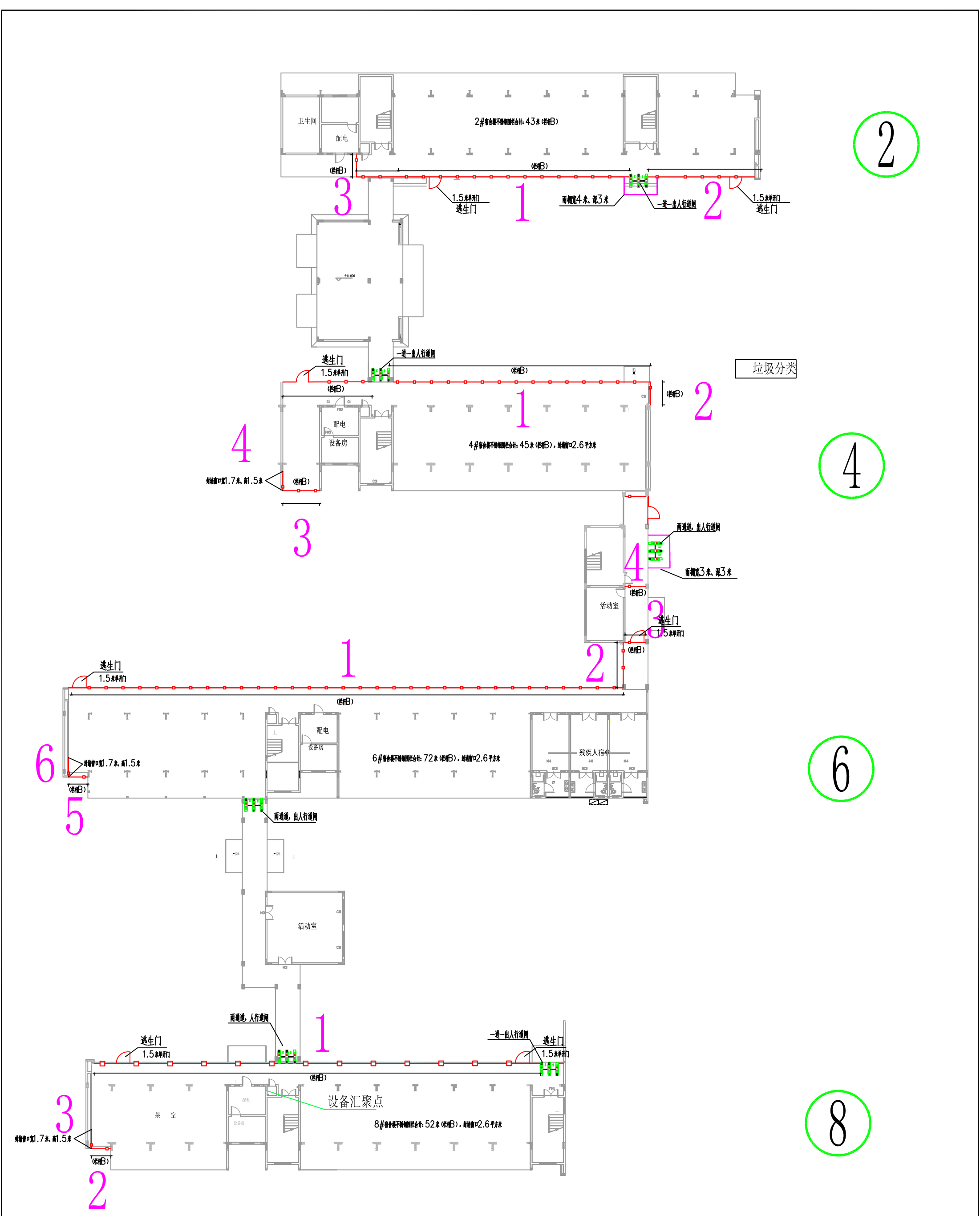
图例：



栏杆A（不锈钢围栏、高1.8米）

栏杆B（不锈钢围栏、高3.3米）

江门职业技术学院				工程名称	江门职业技术学院宿舍楼围闭安防系统项目
审定		设计阶段	初步设计图	图号	JZSS-WB-001
工程负责人		日期		1#、3#、5#、7#宿舍楼围闭及道闸布置图	
审核		单位	m		
校对		比例	示意		
设计		描图			



通道总数：12

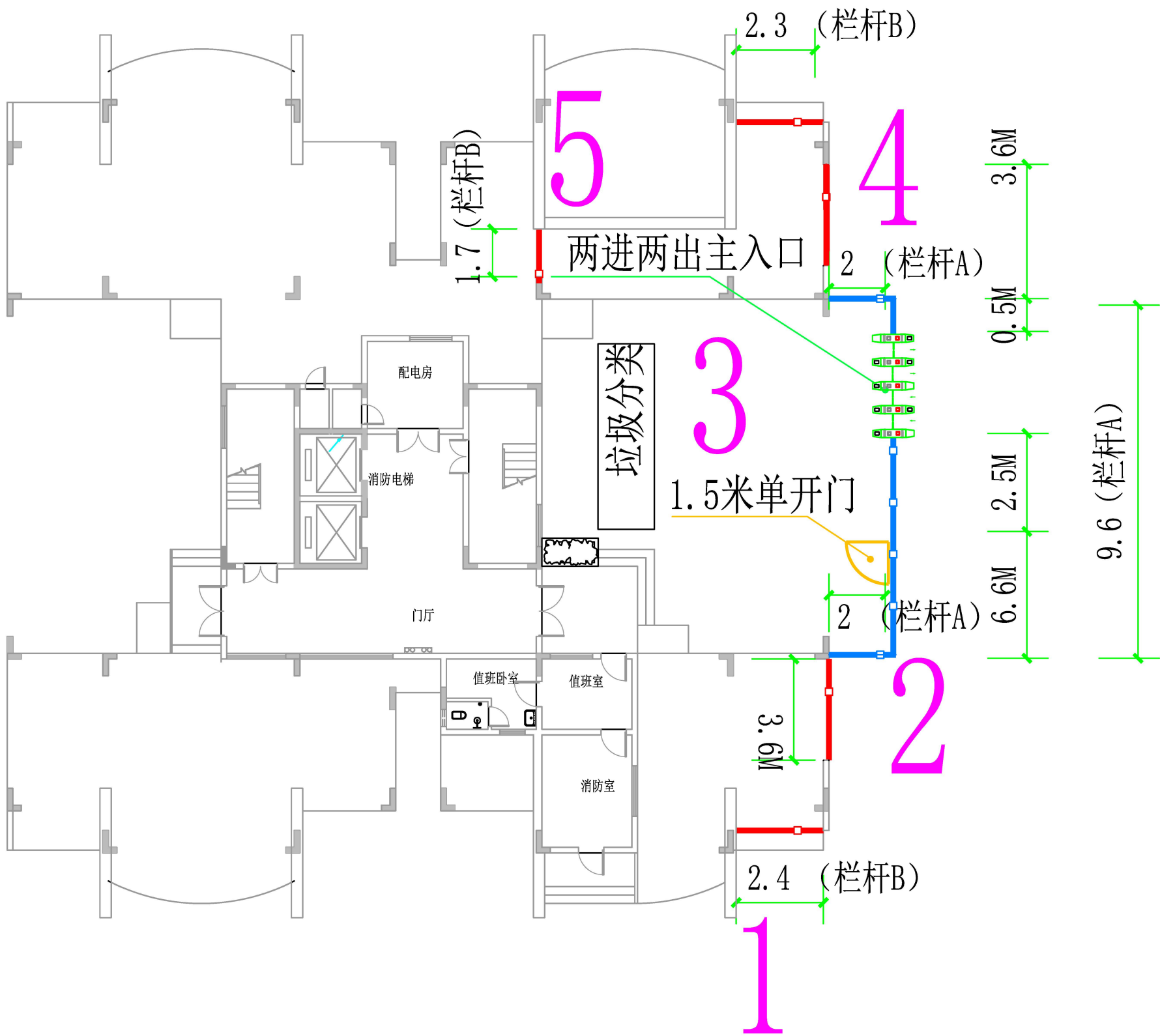
图例：

- 栏杆A（不锈钢围栏、高1.8米）
- 栏杆B（不锈钢围栏、高3.3米）

江门职业技术学院			工程名称	江门职业技术学院宿舍围闭安防系统项目
审定	设计阶段	初步设计图	图号	JZSS-WB-002
工程负责人	日期		1#、3#、5#、7#宿舍楼围闭及道闸布置图	
审核	单位	m		
校对	比例	示意		
设计	描图			

通道总数：4

9



图例：



栏杆A（不锈钢围栏、高1.8米）



栏杆B（不锈钢围栏、高3.3米）

江门职业技术学院				工程名称	江门职业技术学院宿舍围闭安防系统项目
审 定		设计阶段	初步设计图		
工程负责人		日 期		图 号	JZSS-WB-003
审 核		单 位	Ⅲ	9#宿舍楼围闭及道闸布置图	
校 对		比 例	示意		
设 计		描 图			

通道总数: 4

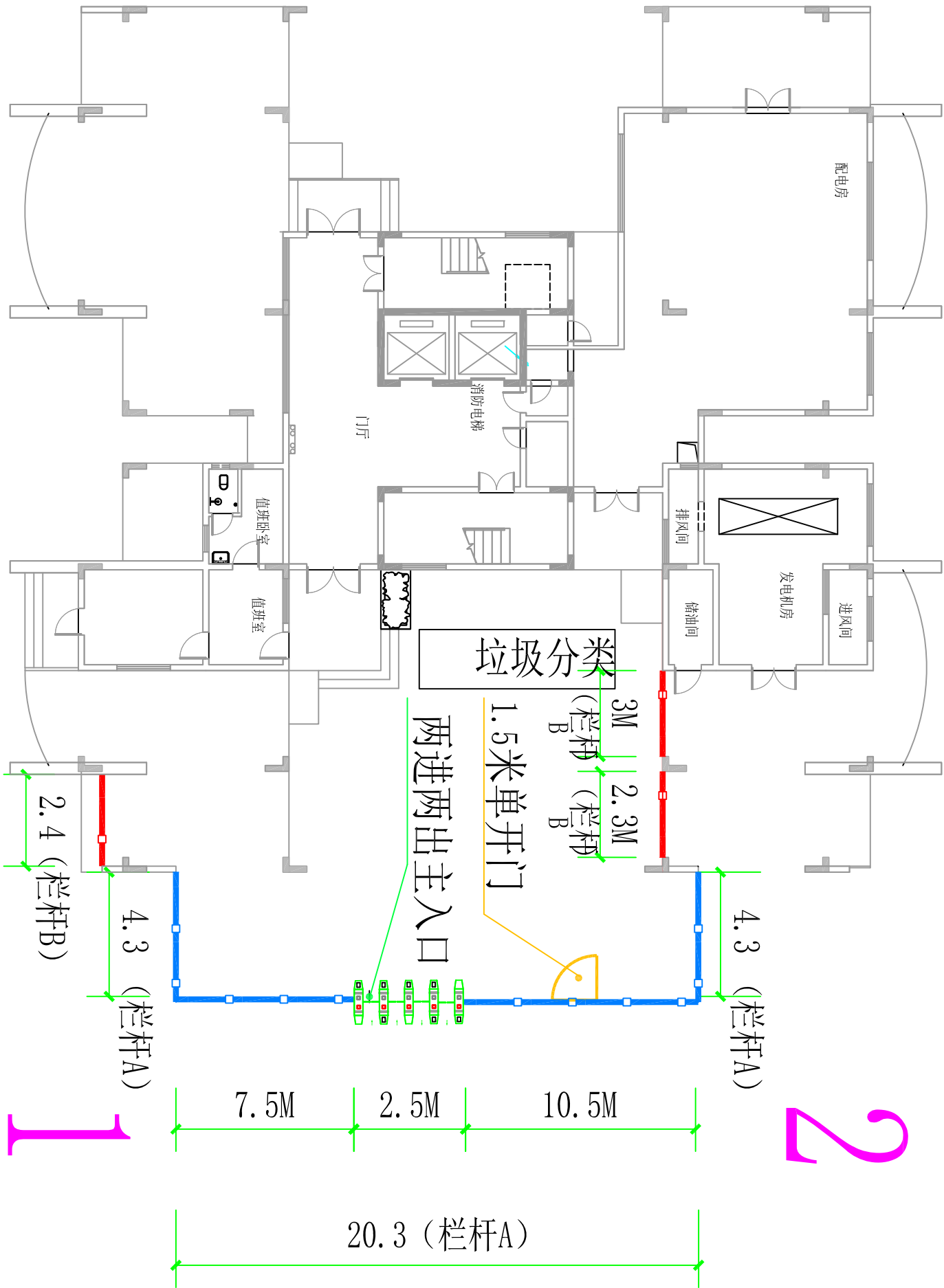
10

图例:



栏杆A (不锈钢围栏、高1.8米)

栏杆B (不锈钢围栏、高3.3米)

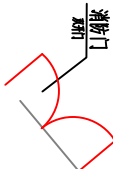


江门职业技术学院				工程名称	江门职业技术学院宿舍围闭安防系统项目
审 定		设计阶段	初步设计图		
工程负责人		日 期		图 号	JZSS-WB-004
审 核		单 位	III		
校 对		比 例	示意		
设 计		描 图			
10#宿舍楼围闭及道闸布置图					



11

四通道，出人行道闸



11#宿舍楼

通道总数：4

图例：

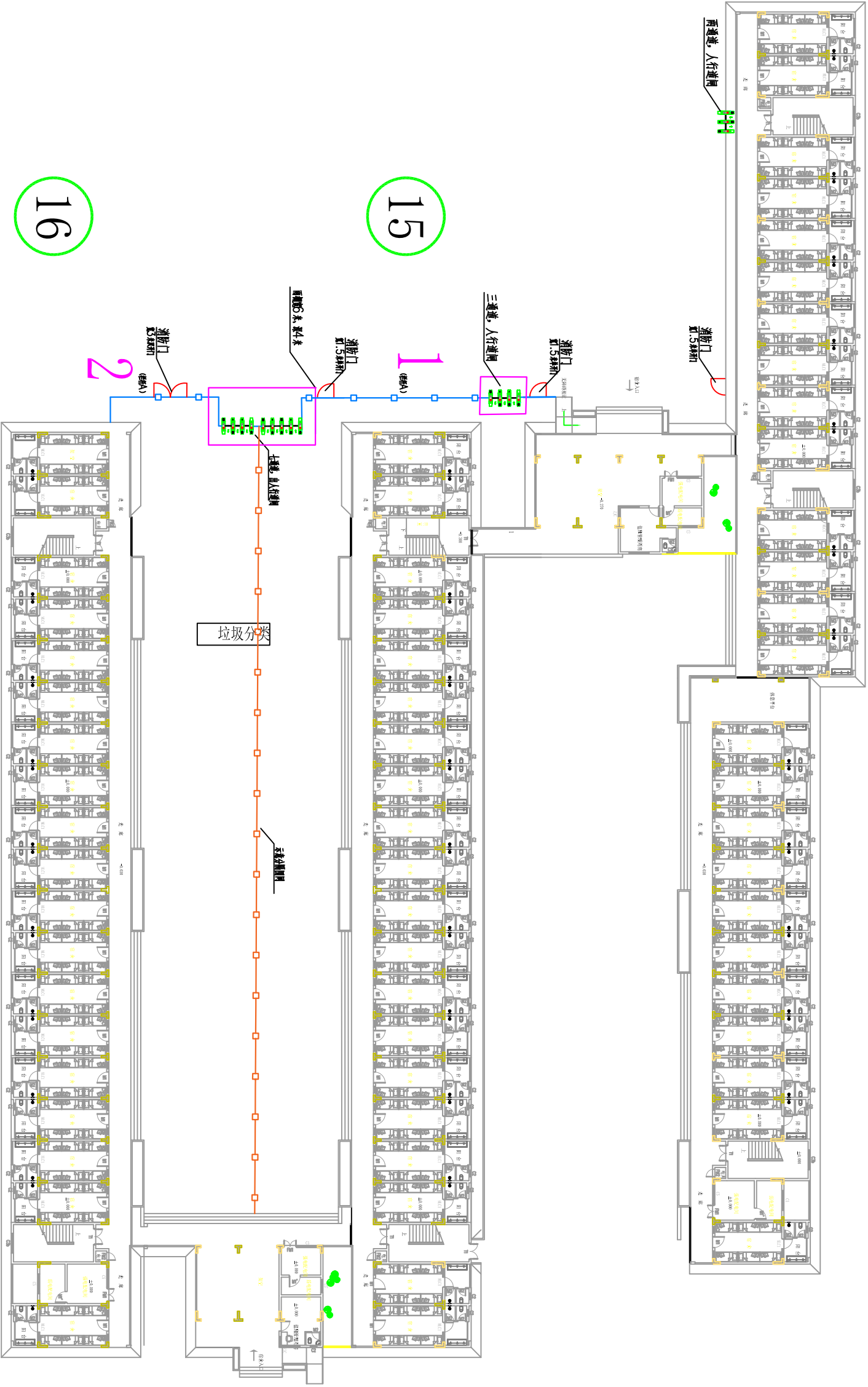


栏杆A（不锈钢围栏、高1.8米）



栏杆B（不锈钢围栏、高3.3米）

江门职业技术学院				工程名称	江门职业技术学院宿舍围闭安防系统项目
审定		设计阶段	初步设计图	图号	JZSS-WB-008
工程负责人		日期			
审核		单位	III		
校对		比例	示意		
设计		描图			11#宿舍楼围闭及道闸布置图



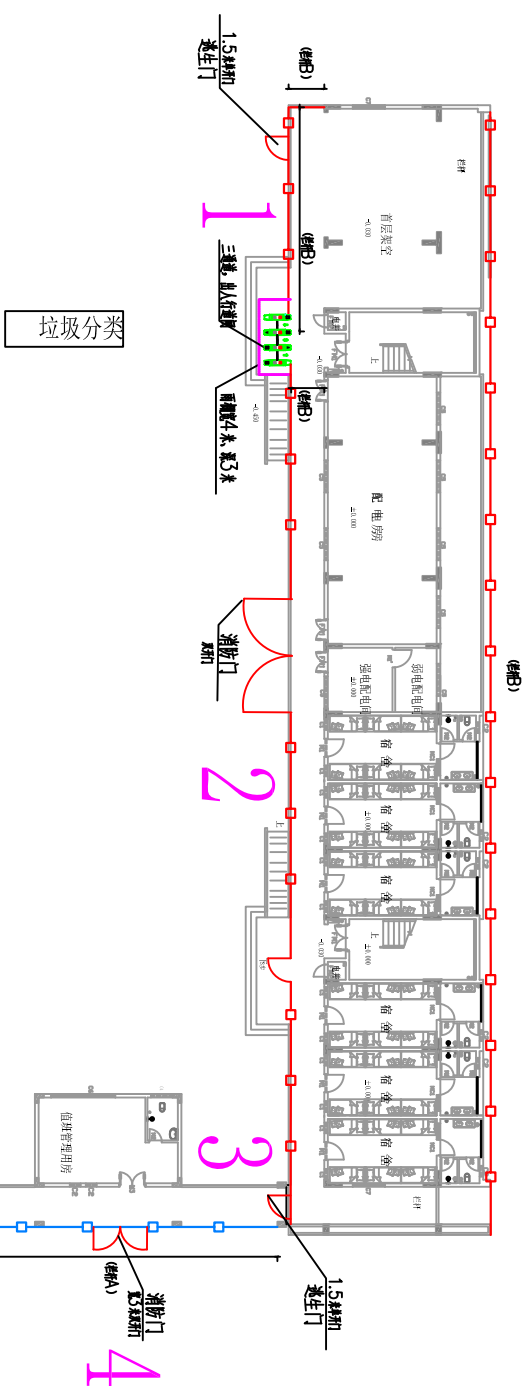
通道总数：12

图例：

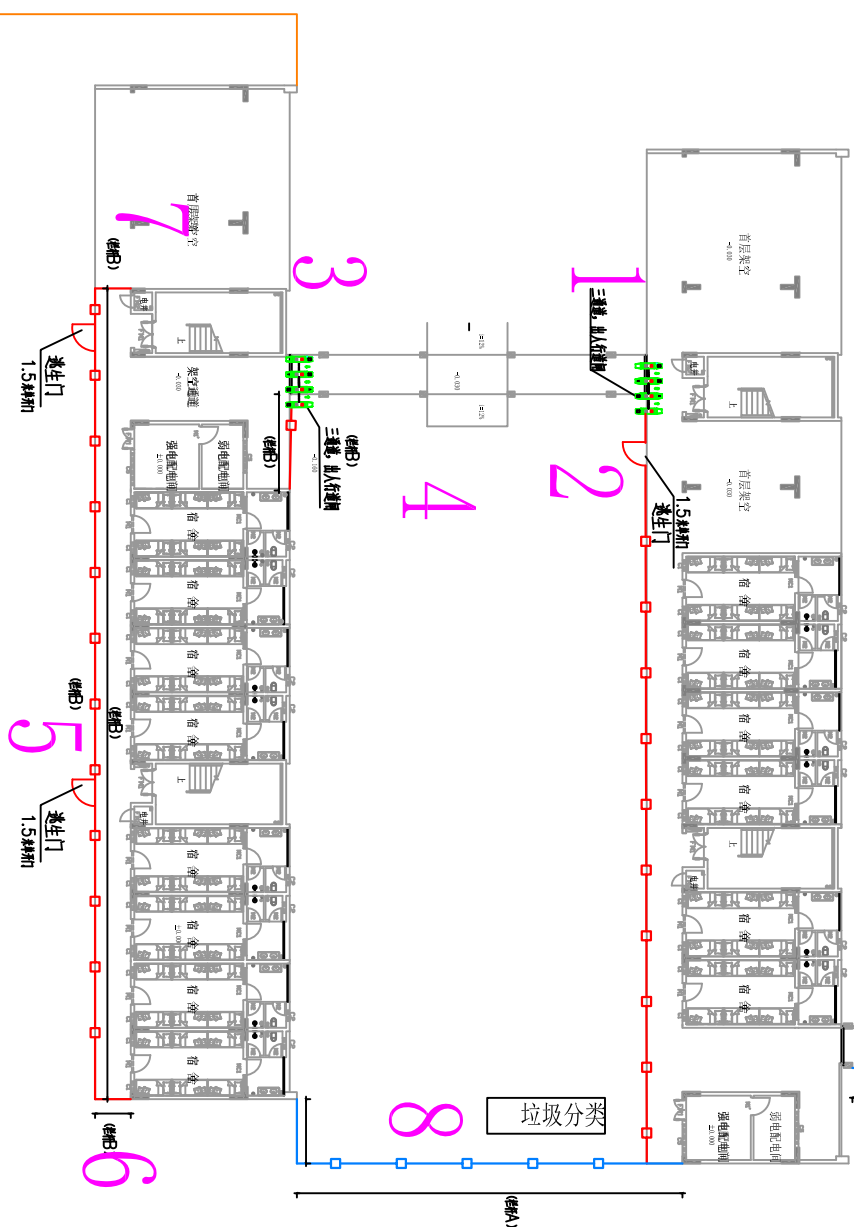
- 栏杆A（不锈钢围栏、高1.8米）
- 栏杆B（不锈钢围栏、高3米）

江门职业技术学院			工程名称	
审定	设计阶段	初步设计图	江门职业技术学院宿舍围闭安防系统项目	
工程负责人	日期		图号	JZSS-WB-005
审核	单位	III		
校对	比例	示意		
设计	描图		13#、14#、15#、16#宿舍楼围闭及道闸布置图	

17



18



19

通道总数: 9

图例:

栏杆A (不锈钢围栏, 高1.8米)

栏杆B (不锈钢围栏, 高3.3米)

江门职业技术学院				工程名称	
审定		设计阶段	初步设计图		江门职业技术学院宿舍围闭安防系统项目
工程负责人		日期		图号	
审核		单位	m	JZSS-WB-006	
校对		比例	示意		
设计		描图			

