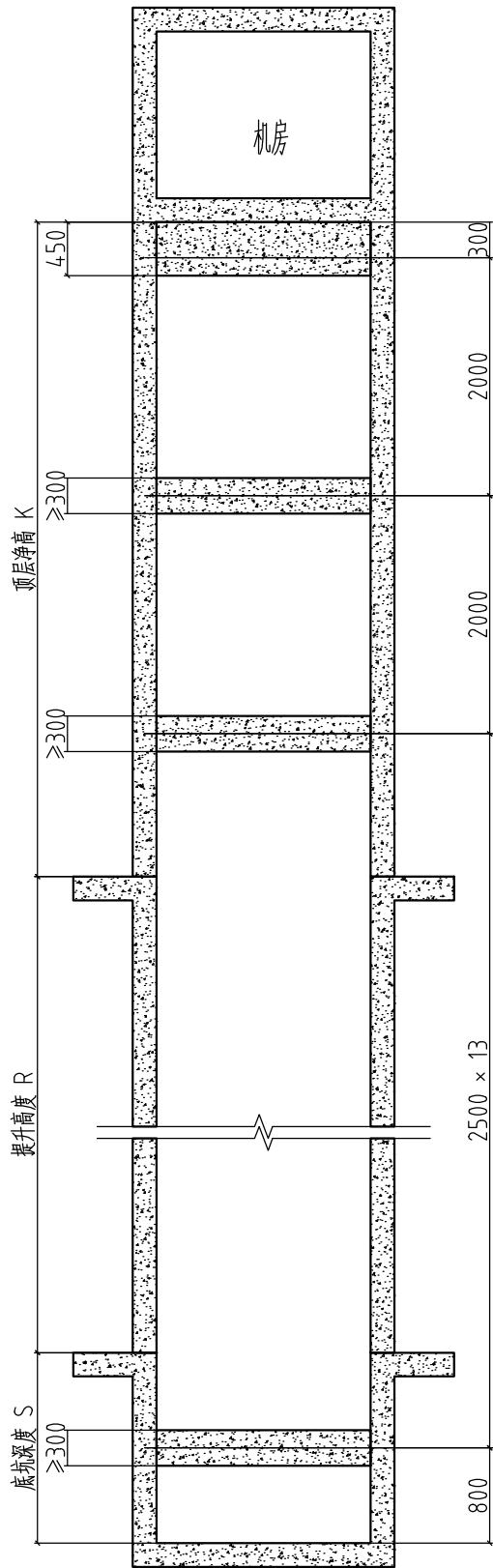
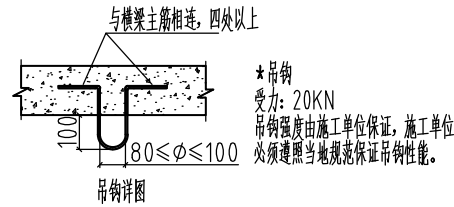


DT1井道立剖面图
工地现场对重缓冲间隙需按照最大值安装



井道左右后端支架位置示意图
注意: 此图仅适用于不额外配置支架的情况
DT1圈梁图

6	5500
3 5	5500
2	7000
1(基站)	7000
层名	楼层间距
Floor Name	DBFLRn
楼层信息	



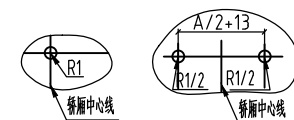
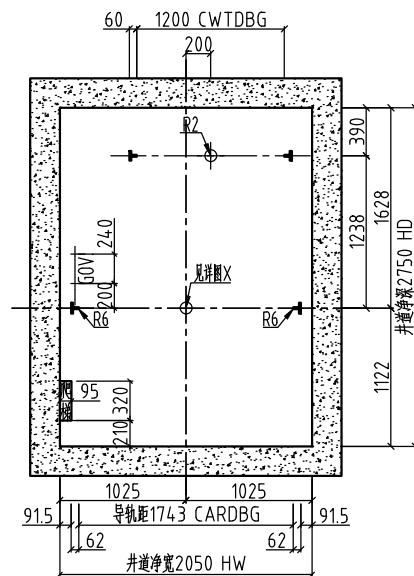
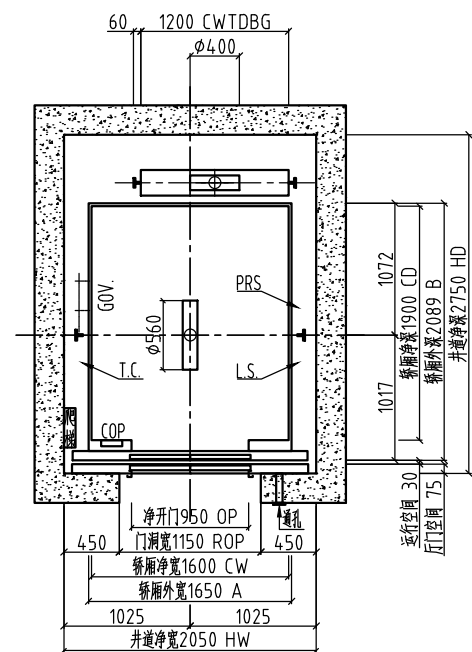
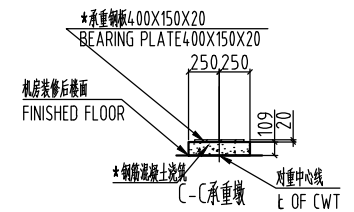
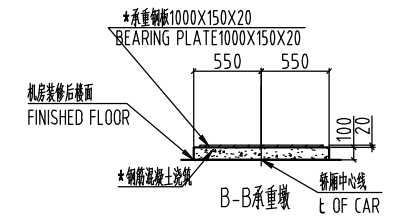
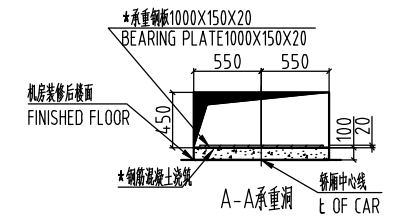
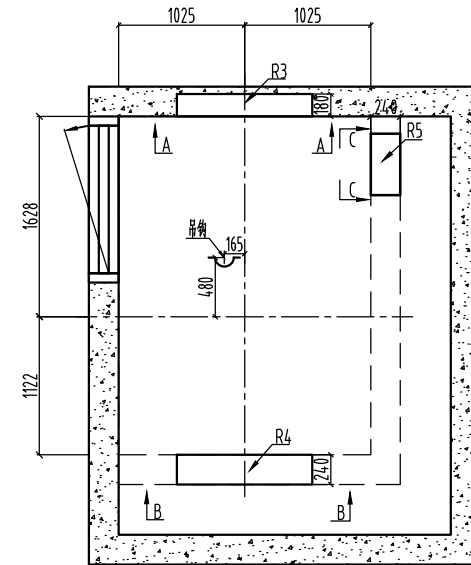
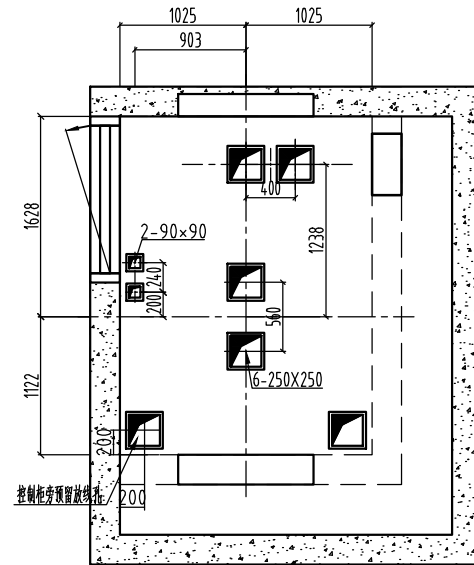
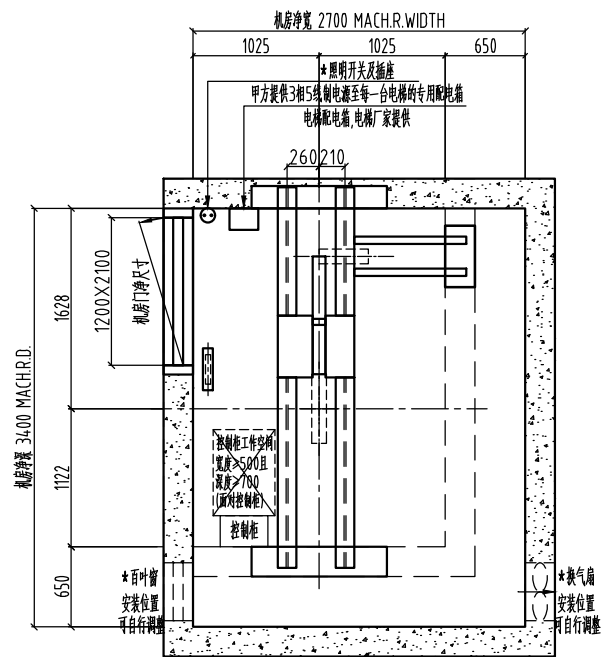
技术参数		TECHNICAL DATA
电梯型号	PRODUCT NO.	XO-CONIII
载重量	DUTY LOAD	1350 kg
速度	SPEED	1.75 m/s
梯间相对关系	LAYOUT OF LIFTS	单台
轿厢净高	CAR NET HEIGHT	2500
电气要求		POWER REQUIREMENT
输入功率	INPUT POWER	19.5 KW
输入电流	INPUT CURRENT	42 A
最大输入电流	MAXIMUM INPUT CURRENT	55.5 A
动力电源	POWER SUPPLY	380V/50HZ
照明电源	LIGHTING POWER SUPPLY	220V/50HZ

售前图纸, 仅供参考, 最终以合同图纸为准

项目名称	中山市三乡镇新圩村民委员会厂房一		
合同号	XODT		
XIOLIFT 西奥电梯	状态	合同状态	
		NAME 姓名	DATE 日期
	设计	谢克钊	2024-03-28
	审核		
	审定		
页码	第 1 页	共 3 页	

LAYOUT-1

楼号	/	注释 (供土建设计人员填写)
梯号	DT1	
合同号		



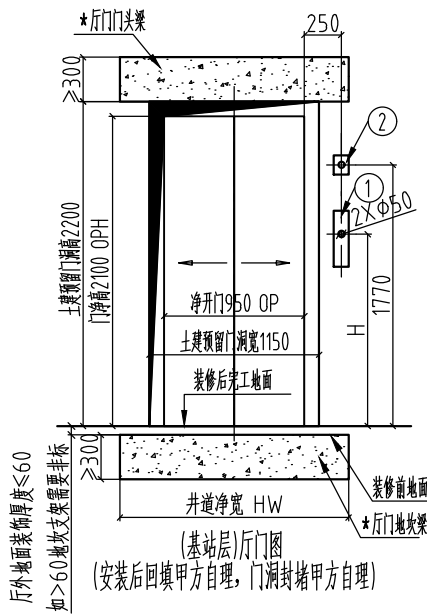
REACTIONS 支反力(KN)	
R1=	14.0
R2=	112
R3=	81
R4=	59
R5=	17.5
R6=	40
R7=	/
R8=	/
R9=	/

售前图纸, 仅供参考, 最终以合同图纸为准

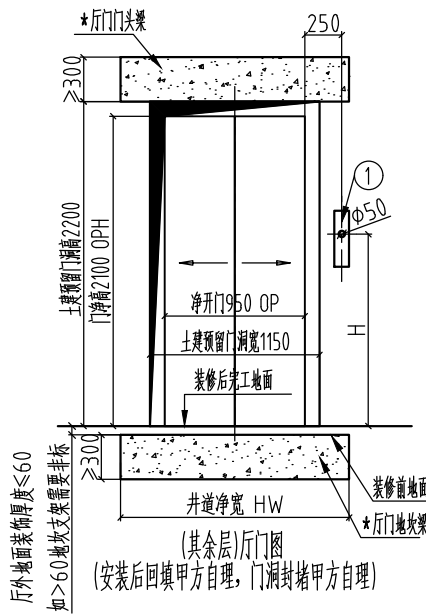
项目名称	中山市三乡镇新圩村民委员会厂房一
合同号	XODT

	状 态	合同状态	
		NAME 姓名	DATE 日期
	设 计	谢克凯	2024-03-28
	审 核		
	审 定		
	页 码	第 2 页	共 3 页

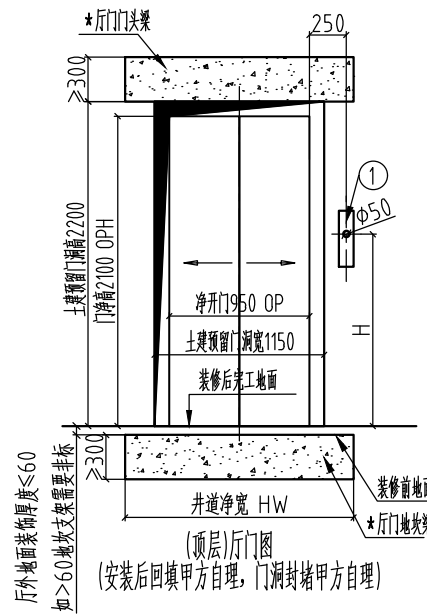
樣號		註明：(1)土樣及灰化土樣
樣號	DT1	
合同號		



- 1:HB & HPI (按钮和显示)
2:ONLY FOR FIRE SW.SELECTED AT MAIN LANDING
(有消防时, 仅基站设置, 其它情况不需此留孔)
THROUGH HOLES FOR CABLE.PROTECTED BY
PVC PIPE WITH CORRESPONDING INNER SIZE
(图中所有留孔为线缆通孔, 需用相应尺寸PVC管防护)
选配无障碍功能时, H值1140; 未选配无障碍功能时, H值1300。



- 1:HB & HPI (按钮和显示)
THROUGH HOLES FOR CABLE.PROTECTED BY
PVC PIPE WITH CORRESPONDING INNER SIZE
(图中所有留孔为线缆通孔, 需用相应尺寸PVC管防护)
选配无障碍功能时, H值1140; 未选配无障碍功能时, H值1300。



- 1:HB & HPI (按钮和显示)
THROUGH HOLES FOR CABLE.PROTECTED BY
PVC PIPE WITH CORRESPONDING INNER SIZE
(图中所有留孔为线缆通孔, 需用相应尺寸PVC管防护)
选配无障碍功能时, H值1140; 未选配无障碍功能时, H值1300。

甲方须完成的工作及注意事项

- 井道内和井道墙建筑必须达到防火要求, 并不得装设与电梯无关设备、电源等及无关孔洞。
- 电梯井不应设置在人能到达的空间上面。如果轿厢或对重之下确有人能够到达的空间, 井道底坑的底面至少应按5000N/m² 载荷设计, 并且对重上装设安全钳装置。
- 电梯安装之前, 所有层门门洞必须设有高度不小于1.2米的安全防护围封, 并应保证有足够的强度。
- 封闭式井道根据需要设通风孔(一般在井道顶部和底部), 其面积不得小于井道水平面积的1%, 通风孔需设防护网。
- 电梯厅门、呼梯显示预留洞及其他预留孔洞在电梯安装完毕时需进行回填装修。
- 当两相邻层门地坎间距超过11米时, 其间应设置一不得向井道内开启的安全门。门中心同其余层厅门中心, 且距左右两侧墙≥750mm。安全门甲方自理时, 尺寸不小于350mm宽X1800mm高。
- 底坑内应防水, 若有积水坑, 应设在墙角处。
- 根据技术参数表中的要求, 把电源拉到机房配电箱位置并设带保护的开关且上锁。电源波动范围不应超过±7%。电源零线和接地线应分开, 且接地电阻值不大于4Ω。如增加漏电保护功能, 建议额定剩余电流为500mA。
- 图中标明的所有载荷, 除特别注明外都包含冲击修正量, 井道墙和底坑的强度必须能承受所示各力。
- 图中标明的甲方自理(预埋钢板等), 需预先设置。
- 机房中的温度应保持在5~40℃, 机房应平整且必须能够承受不小于7.0KN每平方米的楼面标准值均布活荷载。当机房地面高度不一且相差大于500mm时, 应设置楼梯或台阶, 并设置护栏。
- 用户应设置电梯设备专用的, 与建筑物保护接地体直接连接, 并直接连至电梯机房的地线。该装置的对地电阻不大于4欧姆, 地线截面积: 16mm²/台, 黄绿色做标识。
- 观光梯井道颜色要求: 如井道结构为砖墙/混凝土/砖混, 井道墙体表面喷涂颜色为RAL7037(甲方自理); 如井道结构为钢结构, 钢架颜色RAL7037(甲方自理)。
- 机房照明、开关及插座甲方自理。
- 本图所示轿厢内尺寸为基础轿壁之间尺寸, 不含任何装潢结构, 如配置任意装潢, 则具体轿厢内尺寸以实际装潢实物为准。
- 图中带★为甲方自理需完成工作。

售前图纸, 仅供参考, 最终以合同图纸为准

项目名称	中山市三乡镇新圩村民委员会厂房一		
合同号	XODT		
XIO LIFT 西奥电梯	状 态	合同状态	
		NAME 姓名	DATE 日期
	设 计	谢克凯	2024-03-28
	审 核		
	审 定		
页 码	第 3 页	共 3 页	

楼号		注释(供土建设计人员填写)
梯号	DT1	
合同号		