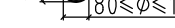




与横梁主筋相连，四处以上



★吊钩  
受力：4.0KN  
吊钩强度由施工单位保证，施工单位  
必须遵照当地规范保证吊钩性能。

吊钩详图

技 术 参 数		TECHNICAL DATA
电 梯 型 号	PRODUCT NO.	X0-HTVF
载 重 量	DUTY LOAD	3000 kg
速 度	SPEED	1 m/s
梯间相对关系	LAYOUT OF LIFTS	单台
轿 厢 净 高	CAR NET HEIGHT	2350
电 气 要 求		POWER REQUIREMENT
输 入 功 率	INPUT POWER	23 KW
输 入 电 流	INPUT CURRENT	50 A
最大输入电流	MAXIMUM INPUT CURRENT	67.5 A
动 力 电 源	POWER SUPPLY	380V/50HZ
照 明 电 源	LIGHTING POWER SUPPLY	220V/50HZ

售前图纸, 仅供参考, 最终以合同图纸为准

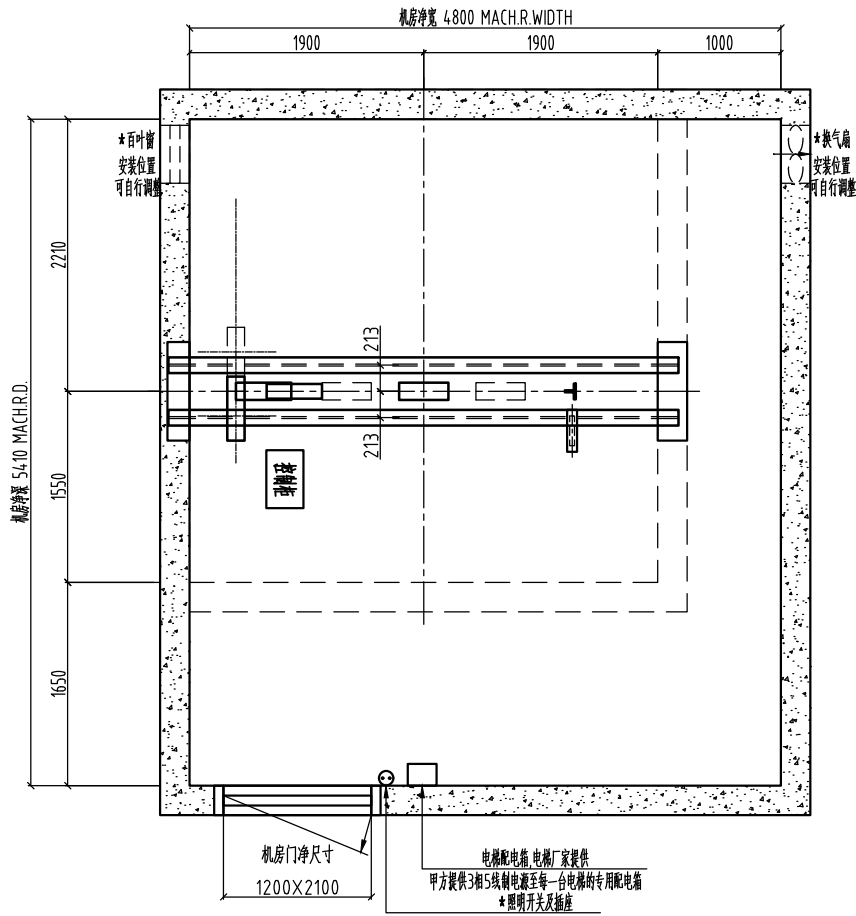
项目名称	中山市三乡镇新圩村民委员会厂房一
合同号	XODT

<div>  </div>	状 态	合同状态	
		NAME 姓名	DATE 日期
	设 计	沈俊	2024-04-06
	审 核		
	审 定		
	页 码	第 1 页	共 3 页

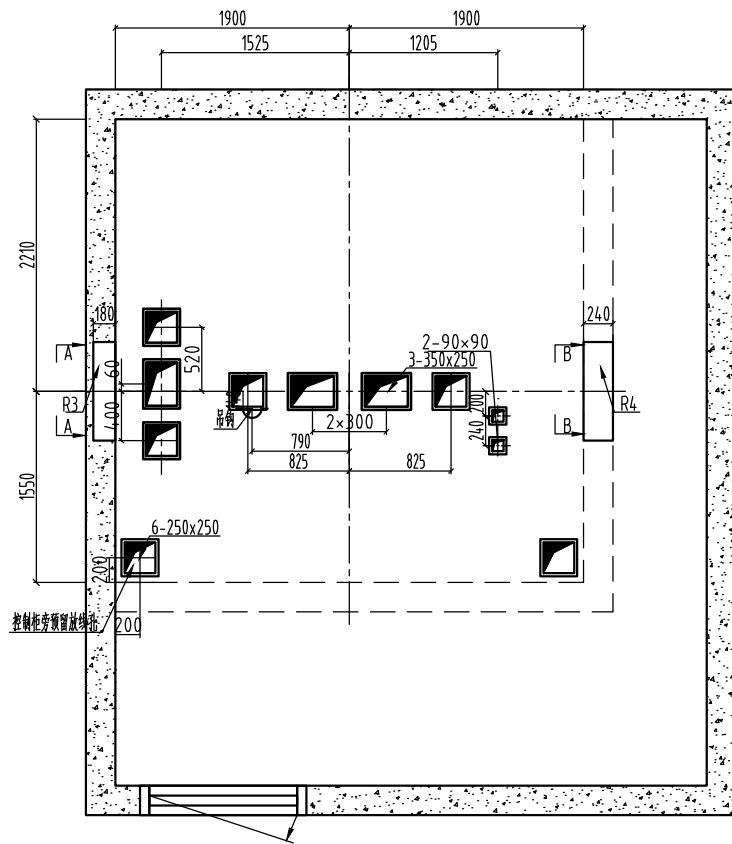
**XIO LIFT**  
**西奥电梯**

楼号	/
梯号	DT3 消防电梯
合同号	

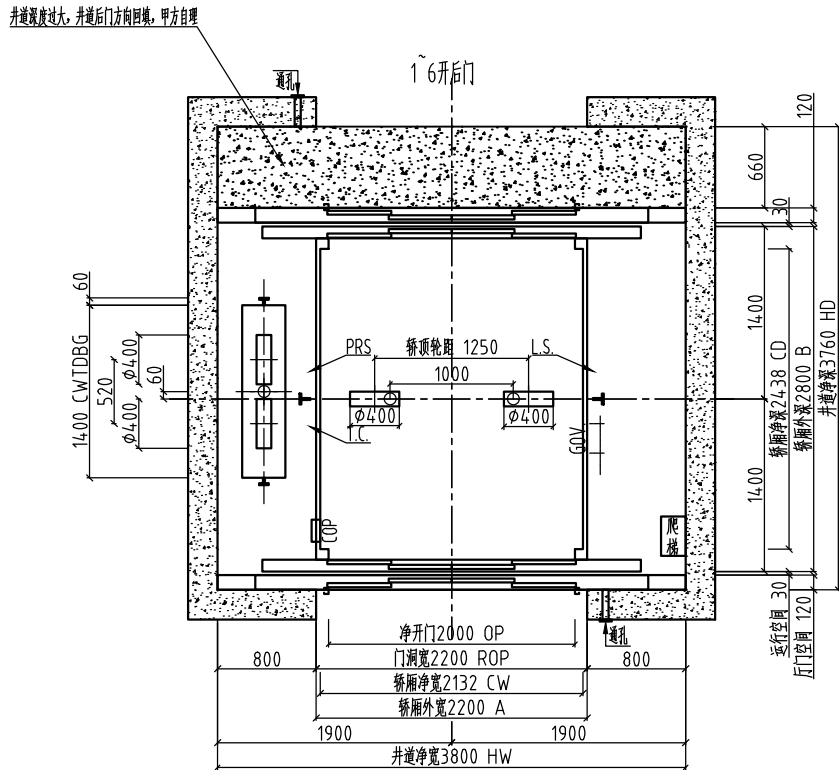
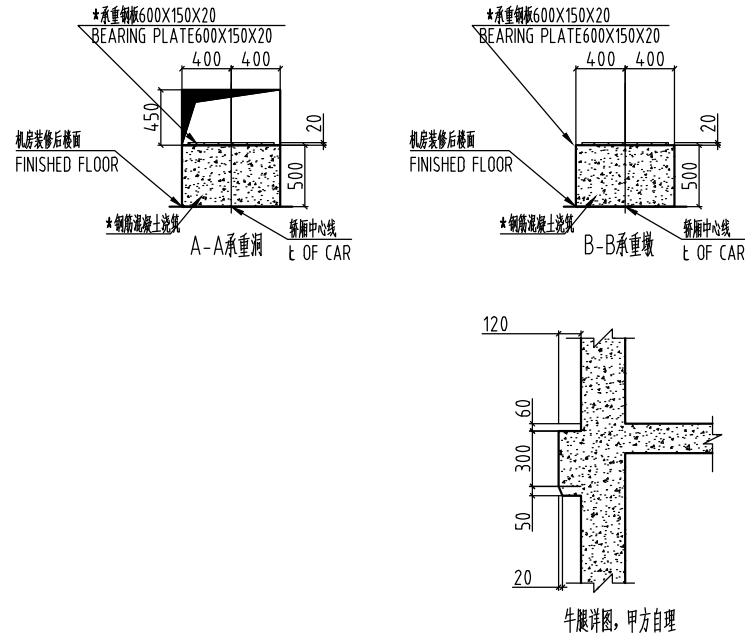
注释(供土建设计人员填写)



机房平面图 厅门侧↑

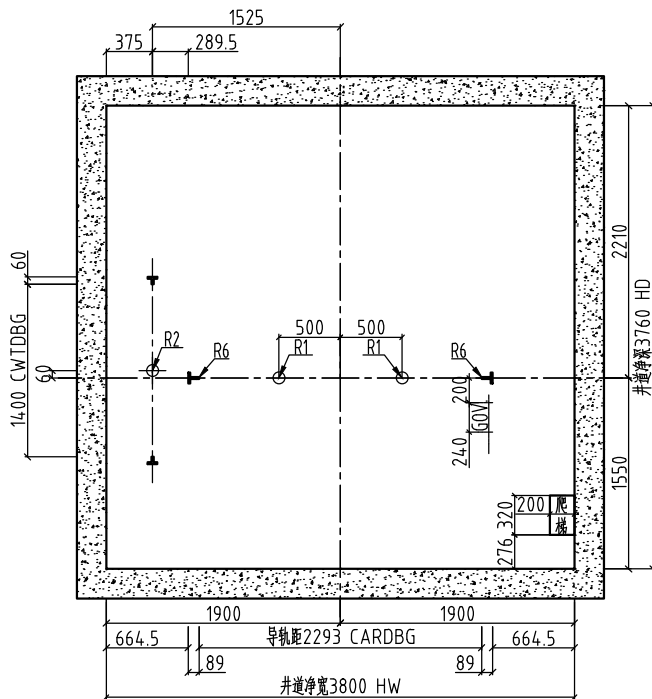


机房留孔图 厅门侧↑  
注：地坪完成后机房开孔台阶（防水台阶）高≥50mm



井道平面图 (\*安装后回填)

井道平面中英编号对照	
GOV.	限速器
L.S.	限位打棒位置
PRS.	平层装置位置
T.C.	随行电缆



底坑平面图

REACTIONS 支反力(KN)	
R1=	112
R2=	162
R3=	132
R4=	71
R5=	/
R6=	61
R7=	/
R8=	/
R9=	/

售前图纸，仅供参考，最终以合同图纸为准

项目名称	中山市三乡镇新圩村民委员会厂房一
合同号	XODT

**XIOLIFT**  
西奥电梯

状态	合同状态	
	NAME 姓名	DATE 日期
设计	沈俊	2024-04-06
审核		
审定		
页码	第 2 页	共 3 页

LAYOUT-2

楼号	
梯号	DT3 消防电梯
合同号	

注释 (供土建设计人员填写)


### 甲方须完成的工作及注意事项

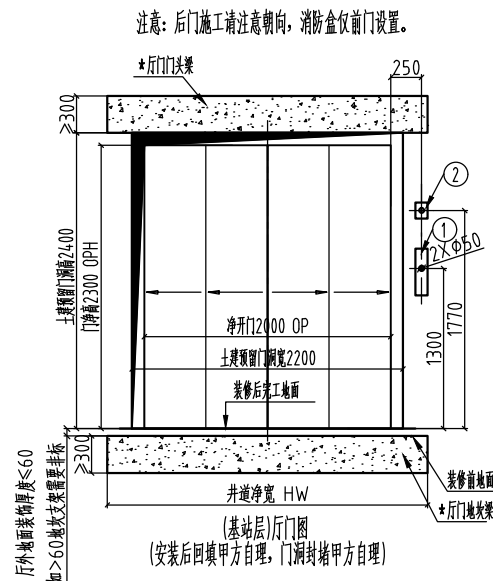
- 1、井道内和井道墙建筑必须达到防火要求,并不得装设与电梯无关设备、电源等及无关孔洞。
- 2、电梯井不应设置在人能到达的空间上面。如果轿厢或对重之下确有人能够到达的空间,井道底坑的底面至少应按 $5000\text{N}/\text{m}^2$  载荷设计,并且对重上装设安全钳装置。
- 3、电梯安装之前,所有层门门洞必须设有高度不小于1.2米的安全防护围封,并应保证有足够的强度。
- 4、封闭式井道根据需要设通风孔(一般在井道顶部和底部),其面积不得小于井道水平面积的1%,通风孔需设防护网。
- 5、电梯厅门、呼梯显示预留洞及其他预留孔洞在电梯安装完毕时需进行回填装修。
- 6、当两相邻层门地坎间距超过11米时,其间应设置一不得向井道内开启的安全门。门中心同其余层厅门中心,且距左右两侧墙 $\geq 750\text{mm}$ 。安全门甲方自理时,尺寸不小于 $350\text{mm}$ 宽 $\times 1800\text{mm}$ 高。
- 7、底坑内应防水,若有积水坑,应设在墙角处。
- 8、根据技术参数表中的要求,把电源拉到机房配电箱位置并设带保护的开关且上锁。电源波动范围不应超过 $\pm 7\%$ 。电源零线和接地线应分开,且接地电阻值不大于 $4\ \Omega$ 。如增加漏电保护功能,建议额定剩余电流为 $500\text{mA}$ 。
- 9、图中标明的所有载荷,除特别注明外都包含冲击修正量,井道墙和底坑的强度必须能承受所示各力。
- 10、图中标明的甲方自理(预埋钢板等),需预先设置。
- 11、机房中的温度应保持在 $5\sim 40^{\circ}\text{C}$ ,机房应平整且必须能够承受不小于 $7.0\text{KKN}$ 每平方米的楼面标准值均布活荷载。当机房地面高度不一且相差大于 $500\text{mm}$ 时,应设置楼梯或台阶,并设置护栏。
- 12、用户应设置电梯设备专用的,与建筑物保护接地体直接连接,并直接连至电梯机房的地线。该装置的对地电阻不大于 $4$ 欧姆,地线截面积: $16\text{mm}^2/\text{台}$ ,黄绿色做标识。
- 13、观光梯井道颜色要求:如井道结构为砖墙/混凝土/砖混,井道墙体表面喷涂颜色为RAL 7037(甲方自理);如井道结构为钢结构,钢架颜色RAL 7037(甲方自理)。
- 14、机房照明、开关及插座甲方自理。
- 15、本图所示轿厢内尺寸为基础轿壁之间尺寸,不含任何装潢结构,如配置任意装潢,则具体轿厢内尺寸以实际装潢实物为准。
- 16、图中带\*为甲方自理需完成工作。

售前图纸，仅供参考，最终以合同图纸为准

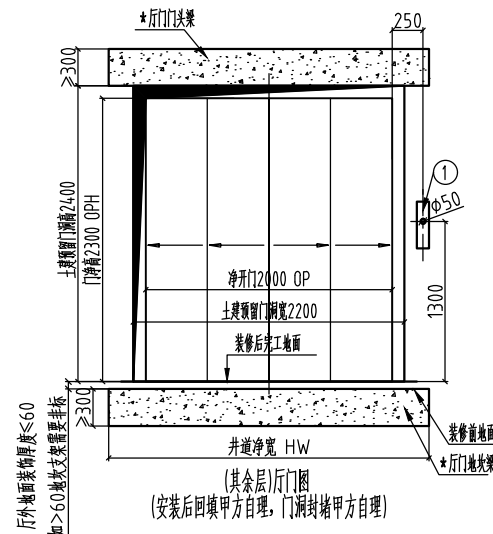
项目名称	中山市三乡镇新圩村民委员会厂房一
------	------------------

合同号	XODT
-----	------

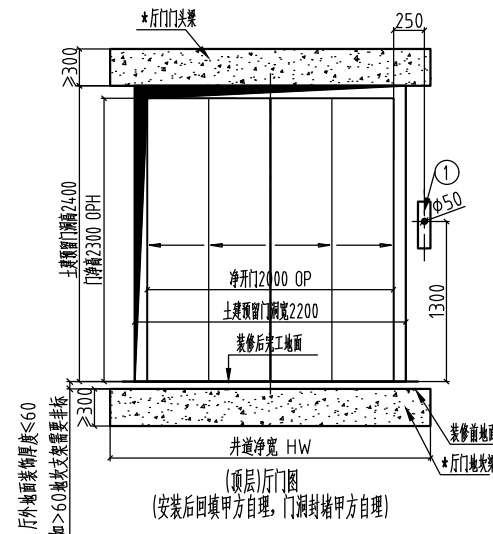
	状 态	合同状态	
		NAME 姓名	DATE 日期
	设 计	沈俊	2024-04-06
	审 核		
	审 定		
	页 码	第 3 页	共 3 页



1:HB & HPI (按钮和显示)  
2:ONLY FOR FIRE SW SELECTED AT MAIN  
(有消防时,仅基站设置,其它情况不需此留孔)  
THROUGH HOLES FOR CABLE,PROTECT  
PVC PIPE WITH CORRESPONDING INNER  
(图中所有留孔为线缆进孔,需用相应尺寸PVC管防护)



1:HB & HPI (按钮和显示)  
THROUGH HOLES FOR CABLE PROTECT  
PVC PIPE WITH CORRESPONDING INNER  
(图中所有留孔为线缆通孔,需用相应尺寸PVC管防护)



1:HB & HPI (按钮和显示)  
THROUGH HOLES FOR CABLE PROTECT  
PVC PIPE WITH CORRESPONDING INNER  
(图中所有留孔为线缆通孔,需用相应尺寸PVC管防护)

LAYOUT-3

注释(供土建设计人员填写)

楼号	
梯号	DT3 消防电梯

合同号	
-----	--

NOTE: DO NOT SCALE THIS DRAWING, UNLESS OTHERWISE STATED. 注: 此图不按比例, 除非另有规定. 图号